

# Induktive Kolbenwegaufnehmer

integrierte Elektronik

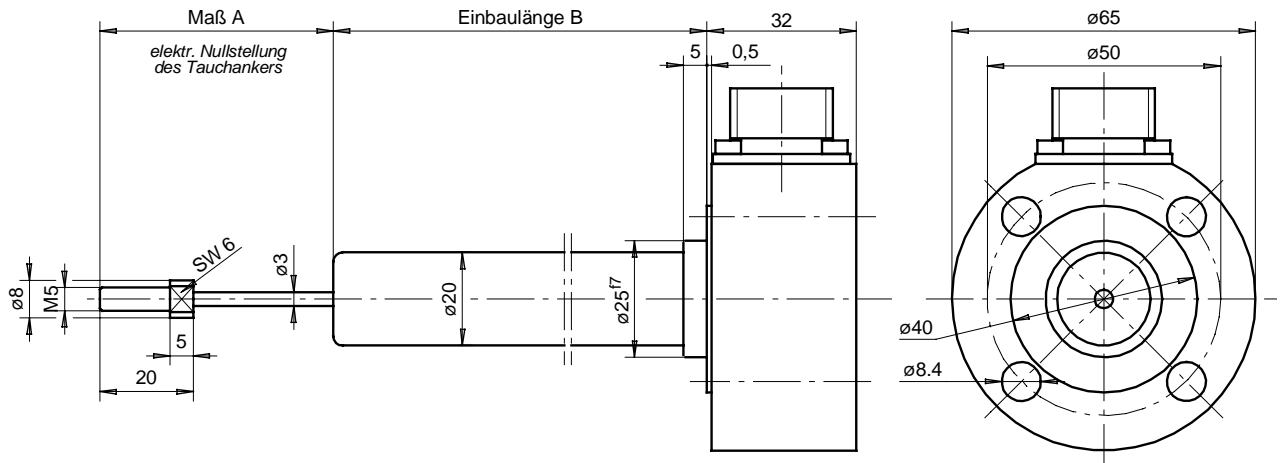
Speisung  $\pm 15V$

Ausgang  $\pm 10V$

druckfest bis 320 bar

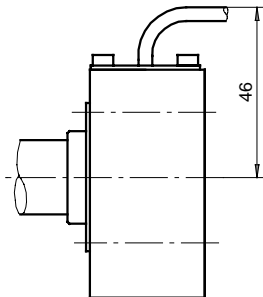
# DOE

# MESSOTRON



## radialer Kabelanschluß

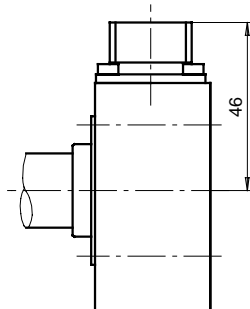
Teflonkabel 2,5 m lang



Bestellbeispiel: DOE 300 Q 0,5%

## radialer Steckeranschluß

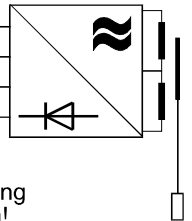
Gegenstecker wird mitgeliefert



Bestellbeispiel: DOE 300 R 0,25%

Anschluß	Kabel	Stecker
0 V	schwarz	A
+15 V	rot	B
-15 V	blau	C
$U_a$	weiß	D

Keine externe Spannung an D bzw. weiß legen!



		DOE 25	DOE 50	DOE 100	DOE 150	DOE 200	DOE 250	DOE 300
Nennmeßweg	mm	$\pm 12,5$	$\pm 25$	$\pm 50$	$\pm 75$	$\pm 100$	$\pm 125$	$\pm 150$
Arbeitsspanne	mm	30	55	105	160	210	260	320
Maß A	mm	40	55	80	105	130	155	180
Einbaulänge B	mm	80	120	160	240	320	400	500
Aufnehmgewicht (ca.)	g	1000	1050	1100	1200	1350	1450	1600
Tauchankergewicht (ca.)	g	12	14	16	20	25	28	30
Betriebsspannung	$\pm 15 V / 40 mA$ , stabilisiert							
Ausgangssignal	0 ... 10 V							
zulässige Last	5 kOhm							
statisches Auflösungsvermögen	stetig							
Grenzfrequenz	100 Hz							
Linearitätsfehler *)	$\pm 0,5\%$ des Nennmeßweges Option: $\pm 0,25\%$							
Temperaturfehler des Nullpunktes	$\pm 0,1\% / 10K$							
Temperaturfehler der Empfindlichkeit	$\pm 0,2\% / 10K$							
zulässiger Druck	Betriebsdruck 320 bar, Prüfdruck 450 bar							
Betriebstemperatur	0°C ... +60°C							
Schutzart nach DIN 40050	IP 65							

\*) Optionen bei Bestellung angeben

**MESSOTRON**  
Hennig GmbH & Co. KG  
Industrie-Messtechnik  
Friedr.-Ebert-Str. 37, Tel.: (06257)82331  
D-64342 Seeheim-Jugenheim

Serie DOE  
25 ... 1000 mm

Maßblatt  
38.24.00  
Seite 1

Stand 01/97

Bei der äußeren Gestaltung der Wegaufnehmer können wir Ihre Wünsche weitgehend berücksichtigen

Änderungen vorbehalten  
01/00

# Induktive Kolbenwegaufnehmer

integrierte  
Elektronik

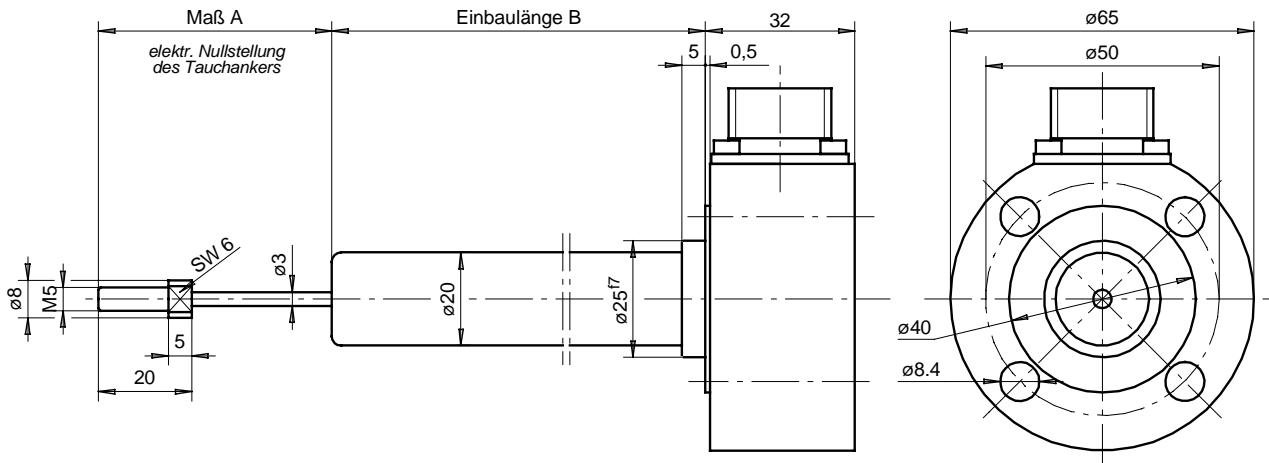
Speisung  
±15V

Ausgang  
±10V

druckfest  
bis 320 bar

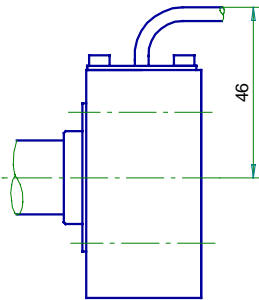
# DOE

# MESSOTRON



## radialer Kabelanschluß

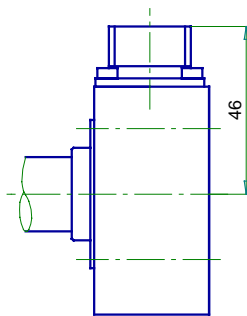
Teflonkabel 2,5 m lang



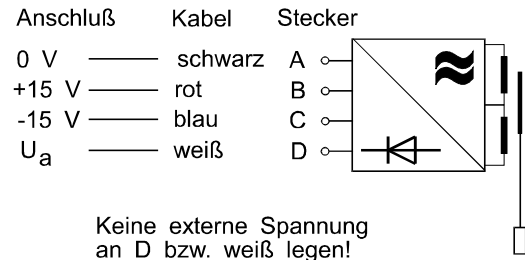
Bestellbeispiel: DOE 800 Q 0,5%

## radialer Steckeranschluß

Gegenstecker wird mitgeliefert



Bestellbeispiel: DOE 800 R 0,25%



	DOE 400	DOE 500	DOE 600	DOE 800	DOE 1000
Nennmeßweg	mm ±200	mm ±250	mm ±300	mm ±400	mm ±500
Arbeitsspanne	mm 420	mm 520	mm 630	mm 830	mm 1030
Maß A	mm 230	mm 280	mm 340	mm 440	mm 540
Einbaulänge B	mm 620	mm 750	mm 880	mm 1140	mm 1420
Aufnehmergewicht (ca.)	g 1800	g 2000	g 2200	g 2600	g 3000
Tauchankergewicht (ca.)	g 35	g 40	g 50	g 65	g 80
Betriebsspannung	±15 V / 40 mA, stabilisiert				
Ausgangssignal	0 ... 10 V				
zulässige Last	5 kOhm				
statisches Auflösungsvermögen	stetig				
Grenzfrequenz	100 Hz				
Linearitätsfehler *)	±0,5% des Nennmeßweges Option: ±0,25%				
Temperaturfehler des Nullpunktes	±0,1% / 10K				
Temperaturfehler der Empfindlichkeit	±0,2% / 10K				
zulässiger Druck	Betriebsdruck 320 bar, Prüfdruck 450 bar				
Betriebstemperatur	0°C ... +60°C				
Schutzart nach DIN 40050	IP 65				

\*) Optionen bei Bestellung angeben

<b>MESSOTRON</b> Hennig GmbH & Co. KG Industrie-Messtechnik Friedr.-Ebert-Str. 37, Tel.: (06257)82331 D-64342 Seeheim-Jugenheim	Serie DOE 25 ... 1000 mm	Maßblatt <b>38.24.00</b> Seite 2
		Stand 01/97

Bei der äußeren Gestaltung der Wegaufnehmer können wir Ihre Wünsche weitgehend berücksichtigen

Änderungen vorbehalten  
01/00