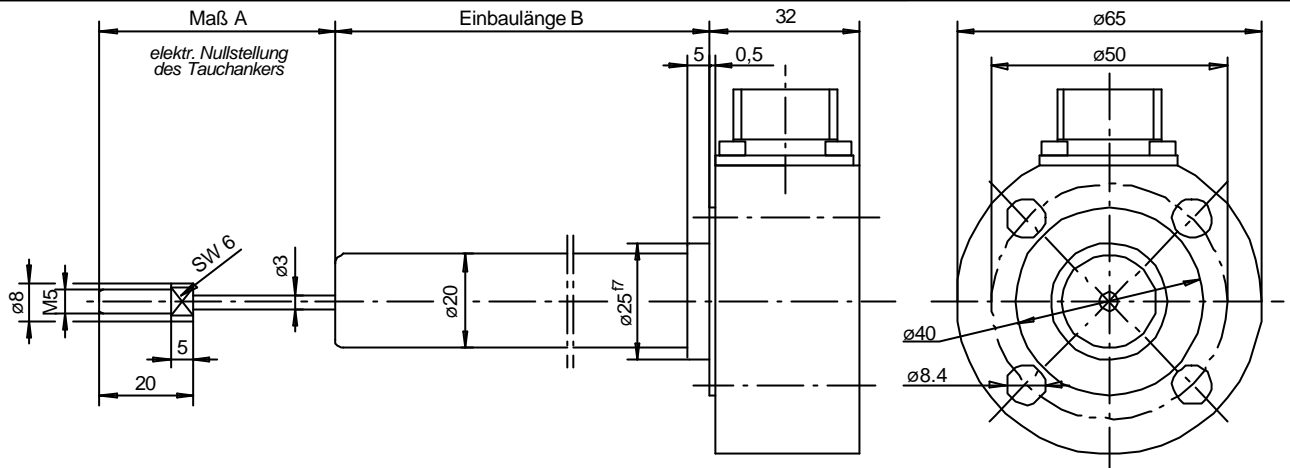


Induktive Kolben-Wegaufnehmer

für Hydraulik und Pneumatik zum Zylindereinbau

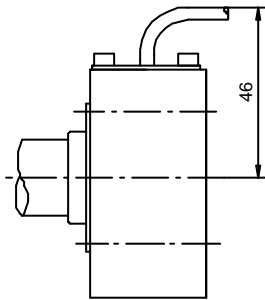
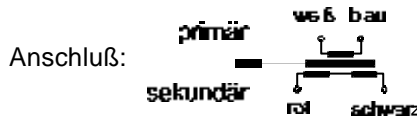
DPO (druckfest bis 320 bar)

MESSOTRON



radialer Kabelanschluß

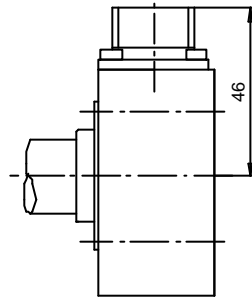
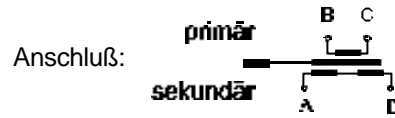
Teflonkabel 2,5 m lang



Bestellbeispiel: DPO 300 Q 0,5%

radialer Steckeranschluß

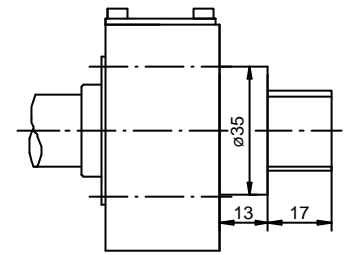
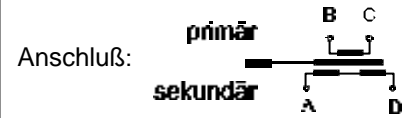
Gegenstecker wird mitgeliefert



Bestellbeispiel: DPO 300 R 0,25%

axialer Steckeranschluß

Gegenstecker wird mitgeliefert



Bestellbeispiel: DPO 300 AX 0,5%

		DPO 25	DPO 50	DPO 100	DPO 150	DPO 200	DPO 250	DPO 300
Nennmeßweg	mm	±12,5	±25	±50	±75	±100	±125	±150
Arbeitsspanne	mm	30	55	105	160	210	260	320
Maß A	mm	40	55	80	105	130	155	180
Einbaulänge B	mm	60	100	140	220	300	380	480
Aufnehmergeicht (ca.)	g	800	850	900	1000	1150	1250	1400
Tauchankergewicht (ca.)	g	12	14	16	20	25	28	30
Trägerfrequenz *)		5 kHz Option: 10 kHz						
Nennausgangssignal (5 kHz) (ca.)	mV/V	100	110	140	125	130	135	140
Nennausgangssignal (10 kHz) (ca.)	mV/V	100	100	135	140	140	160	210
empfohlener Meßverstärker (5 kHz)		MBI 46.31						
Speisespannung (eff.)		bis 5 V						
Linearitätsfehler *)		±0,5% des Nennmeßweges Option: ±0,25%						
Temperaturfehler des Nullpunktes		±0,04% / 10K						
Temperaturfehler der Empfindlichkeit		±0,1% / 10K						
zulässiger Druck		Betriebsdruck 320 bar; Prüfdruck 450 bar						
Betriebstemperatur *)		-40°C ... +80°C, Option: bis 120°C						
Schutzart nach DIN 40050		IP 64						

*) Optionen bei Bestellung angeben

MESSOTRON
Hennig GmbH & Co. KG
Industrie-Messtechnik
Friedr.-Ebert-Str. 37, Tel.: (05257) 52331
D 64342 Sochheim Jugenheim

Serie DPO
25 ... 1000 mm

Maßblatt
28.24.03
Seite 1

Stand 06/97
Vorherige Ausgabe: 28.24.01/02

Bei der äußeren Gestaltung der Wegaufnehmer können wir Ihre Wünsche weitgehend berücksichtigen

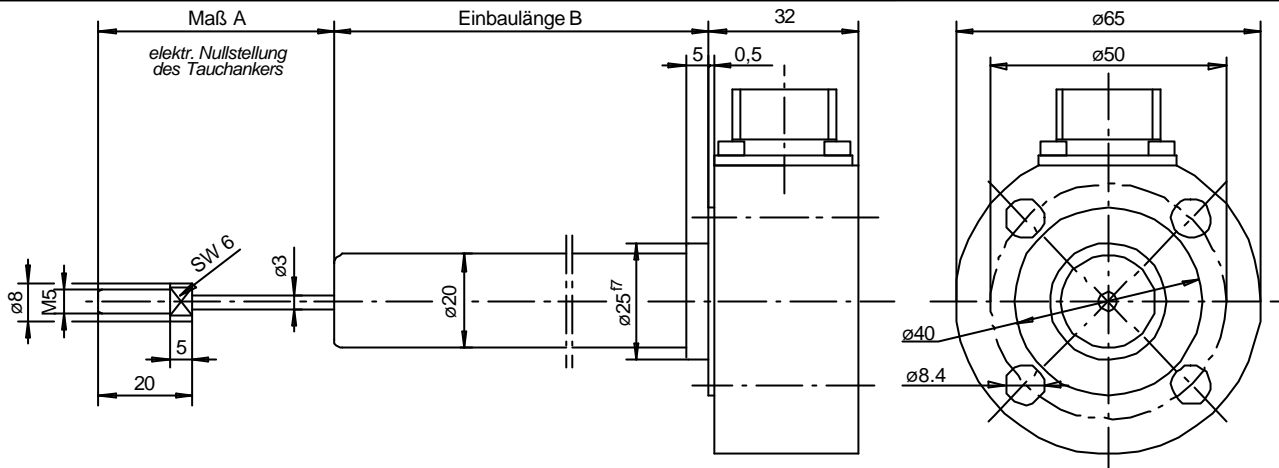
Änderungen vorbehalten
02/99

Induktive Kolben-Wegaufnehmer

für Hydraulik und Pneumatik zum Zylindereinbau

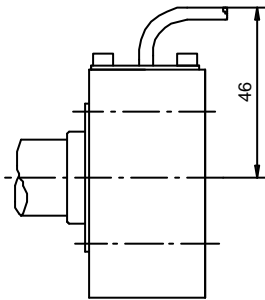
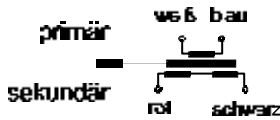
DPO (druckfest bis 320 bar)

MESSOTRON



radialer Kabelanschluß

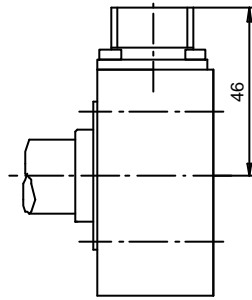
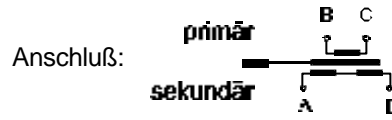
Teflonkabel 2,5 m lang



Bestellbeispiel: DPO 500 Q 0,5%

radialer Steckeranschluß

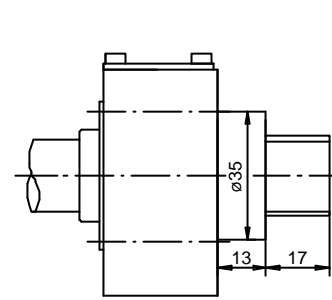
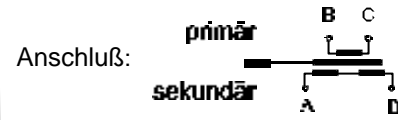
Gegenstecker wird mitgeliefert



Bestellbeispiel: DPO 500 R 0,25%

axialer Steckeranschluß

Gegenstecker wird mitgeliefert



Bestellbeispiel: DPO 500 AX 0,5%

		DPO 400	DPO 500	DPO 600	DPO 800	DPO 1000
Nennmeßweg	mm	±200	±250	±300	±400	±500
Arbeitsspanne	mm	420	520	630	830	1030
Maß A	mm	230	280	340	440	540
Einbaulänge B	mm	600	730	860	1120	1400
Aufnehmergewicht (ca.)	g	1600	1800	2000	2400	2800
Tauchankergewicht (ca.)	g	35	40	50	65	80
Trägerfrequenz *)		5 kHz Option: 10 kHz		5 kHz		
Nennausgangssignal (5 kHz) (ca.)	mV/V	150	160	175	175	175
Nennausgangssignal (10 kHz) (ca.)	mV/V	210	250	---	---	---
empfohlener Meßverstärker (5 kHz)		MBI 46.31				
Speisespannung (eff.)		bis 5 V				
Linearitätsfehler *)		±0,5% des Nennmeßweges Option: ±0,25%				
Temperaturfehler des Nullpunktes		±0,04% / 10K				
Temperaturfehler der Empfindlichkeit		±0,1% / 10K				
zulässiger Druck		Betriebsdruck 320 bar; Prüfdruck 450 bar				
Betriebstemperatur *)		-40°C ... +80°C, Option: bis 120°C				
Schutzart nach DIN 40050		IP 64				

*) Optionen bei Bestellung angeben
MESSOTRON
 Hennig GmbH & Co. KG
 Industrie-Messtechnik
 Friedr.-Ebert-Str. 37, Tel.: (05257) 52331
 D 64342 Sochheim Jugenheim

Serie DPO
 25 ... 1000 mm

Maßblatt
28.24.03

Seite 2

Stand 06/97
 Vorherige Ausgabe: 28.24.01/02

Bei der äußeren Gestaltung der Wegaufnehmer können wir Ihre Wünsche weitgehend berücksichtigen

Änderungen vorbehalten
 02/99