

Wegaufnehmer auf Wirbelstrombasis



- sehr günstiges Messweg-Baulängen Verhältnis (bis zu 0,8),
- hohe Dynamikeignung,
- druckfeste Ausführung für einfachen Einbau und Einsatz z.B. in hydraulischen Anwendungen,
- kundenspezifische Messlängen auf Anfrage

Technische Daten

		WP 60	WP 120	WP 160	WP 200	WP 300	WP 400	WP 500	WP 600	WP 800	WP 1000
Nennmessweg s	mm	60	120	160	200	300	400	500	600	800	1000
Arbeitsspanne	mm	70	130	180	230	330	430	530	650	880	1100
Einbaulänge L	mm	120	190	235	310	410	510	610	750	1000	1250
Nullpunktstand k	mm	35	35	35	45	45	60	60	60	80	80
Durchmesser des Aufnehmers d1	mm	11	11	11	11	11	12	12	12	12	12
Durchmesser des Mantelankers d3/d2	mm	16/13	16/13	16/13	16/13	16/13	18/14	18/14	18/14	18/14	18/14
gelieferte Mantelankerlänge M	mm	120	190	235	310	410	510	610	750	1000	1250
Aufnehmergewicht (ca.)	g	700	730	750	800	900	1000	1100	1200	1300	1500
Mantelankergewicht (ca.)	g	30	40	50	60	80	150	190	230	280	350
Nennausgangssignal (ca.)	mV/V	27	40	55	32	30	30	30	30	30	36
Speisespannung (eff.)	bis 5 V										
Trägerfrequenz	5 kHz sinus										
statisches Auflösungsvermögen	stetig										
Linearitätsfehler	±0,5% des Nennmessweges										
Temperaturfehler des Nullpunktes	±0,2% / 10K ; für Option 120°C: >100°C typisch ±1% / 10K										
Temperaturfehler der Empfindlichkeit	±0,2% / 10K ; für Option 120°C: >100°C typisch ±1% / 10K										
zulässiger Druck	Betriebsdruck 320 bar, Prüfdruck 500 bar										
Betriebstemperatur	-20°C ... +80°C Option: bis 120°C *)										
Schutzart nach DIN 40050	IP 65										

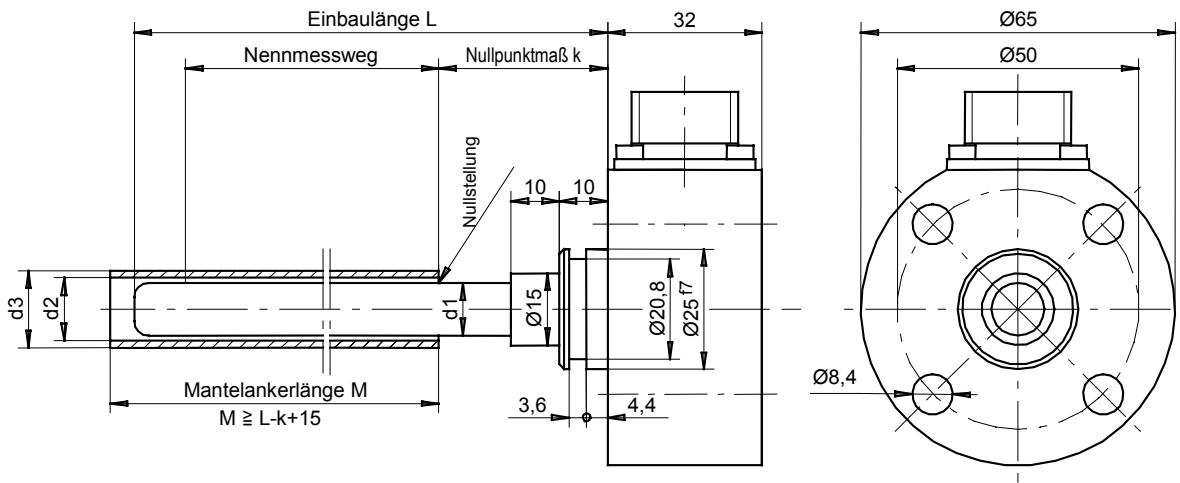
*) Option bei Bestellung angeben

Versionsübersicht

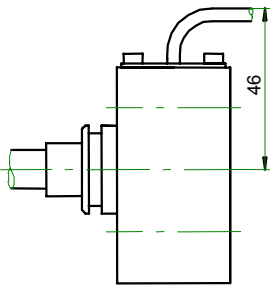
Bestellcode:		NN			/Option1
WP	nnn	Flansch- /Anschlussvariante			Optionen
Reihe	Messweg	Kabel radial	Stecker radial	Stecker axial	erhöhte Betriebs- temperatur
WP	60 ... 1000				
		Q	R	AX	/120°C
X	60 ... 1000	X	X	X	O

X = verfügbare Variante O = verfügbare Option -- = nicht verfügbar

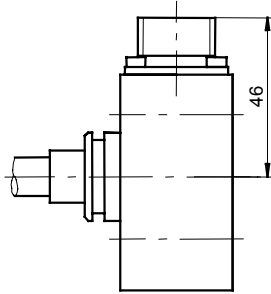
Maßzeichnungen / Anschlussvarianten



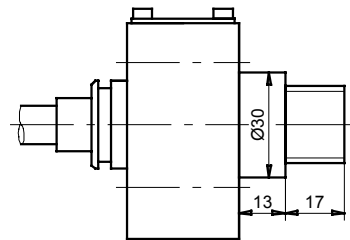
radialer Kabelanschluss (Q)



radialer Steckeranschluss (R)



axialer Steckeranschluss (AX)



Elektrischer Anschluss

	Q	R	AX
Anschlussstyp	Teflon-Kabel 2,5 m lang	Amphenol 3102 A Stecker (Gegenstecker wird mitgeliefert)	Amphenol 3101 A Stecker (Gegenstecker wird mitgeliefert)
Belegung			
Speisung +	Blau	C	C
Speisung -	Rot	B	B
Messsignal +	Weiß	A	A
Messsignal -	-	-	-
Gegenstecker	-	Amphenol 3106 A	Amphenol 3106 A