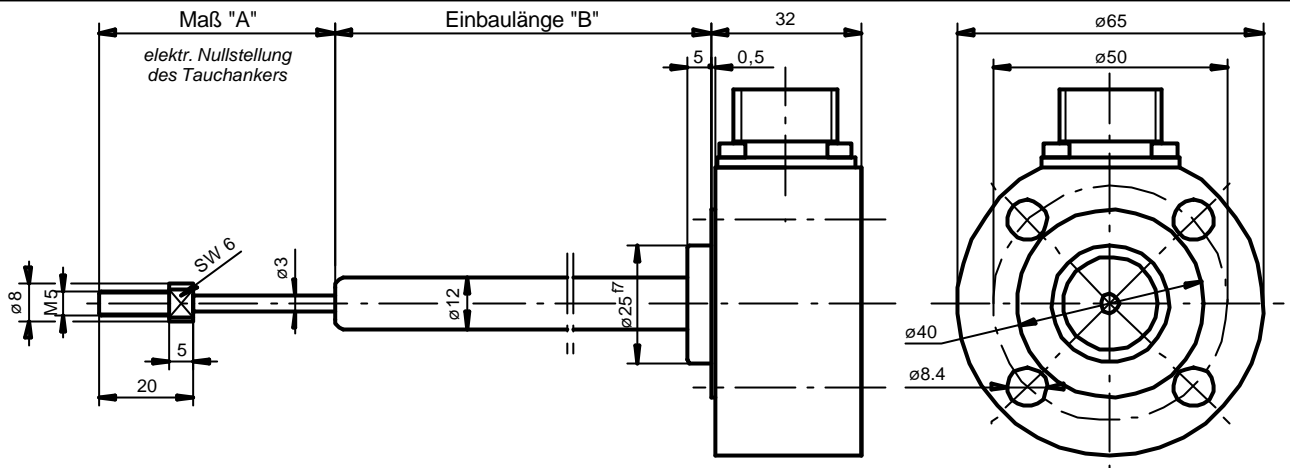


Induktive Kolben-Wegaufnehmer

für Hydraulik und Pneumatik zum Zylindereinbau

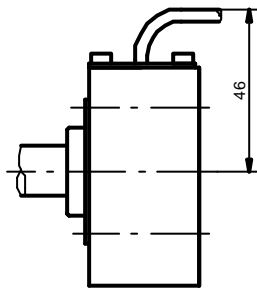
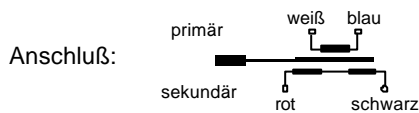
DPL (druckfest bis 200 bar)

MESSOTRON



radialer Kabelanschluß

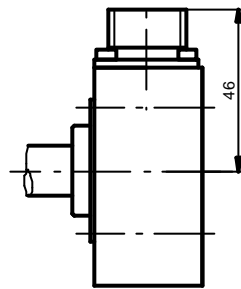
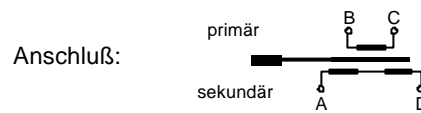
Teflonkabel 2,5 m lang



Bestellbeispiel: DPL 150 Q 0, 5%

radialer Steckeranschluß

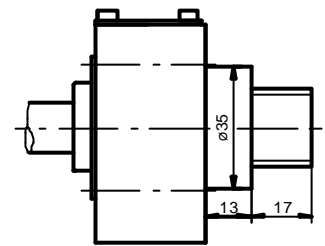
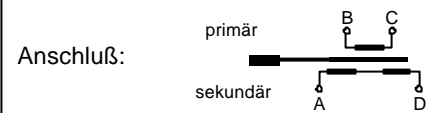
Gegenstecker wird mitgeliefert



Bestellbeispiel: DPL 150 R 0,25%

axialer Steckeranschluß

Gegenstecker wird mitgeliefert



Bestellbeispiel: DPL 150 AX 0,5%

		DPL 50	DPL 100	DPL150	DPL 200	DPL 250	DPL 300	DPL 400
Nennmeßweg	mm	±25	±50	±75	±100	±125	±150	±200
Arbeitsspanne	mm	55	105	160	210	260	320	420
Maß A	mm	55	80	105	130	155	180	230
Einbaulänge B	mm	100	140	220	300	380	480	600
Aufnehmergewicht (ca.)	g	730	750	830	870	900	950	1000
Tauchankergewicht (ca.)	g	14	16	20	25	28	30	35
Speisespannung (eff.)	bis 5 V							
Trägerfrequenz *)	10 kHz Option: 5 kHz							
statisches Auflösungsvermögen	stetig							
empfohlener Meßverstärker	MBI 50.25							
Linearitätsfehler *)	±0,5% des Nennmeßweges (Option: ±0,25% nur bei 10 KHz)							
Temperaturfehler des Nullpunktes	±0,04% / 10K							
Temperaturfehler der Empfindlichkeit	±0,1% / 10K							
zulässiger Druck	Betriebsdruck 200 bar; Prüfdruck 250 bar							
Betriebstemperatur *)	-40°C ... +80°C, Option: bis 120°C							
Schutzart nach DIN 40050	IP 65							

*) Optionen bei Bestellung angeben

MESSOTRON
 Hennig GmbH & Co. KG
 Industrie-Messtechnik
 Friedr.-Ebert-Str. 37, Tel.: (05257) 52331
 D-64342 Sochheim-Jungenheim

Serie DPL
 50 ... 400 mm

Maßblatt
 28.28.00

Stand 04/97

Bei der äußeren Gestaltung der Wegaufnehmer können wir Ihre Wünsche weitgehend berücksichtigen

Änderungen vorbehalten
 02/99