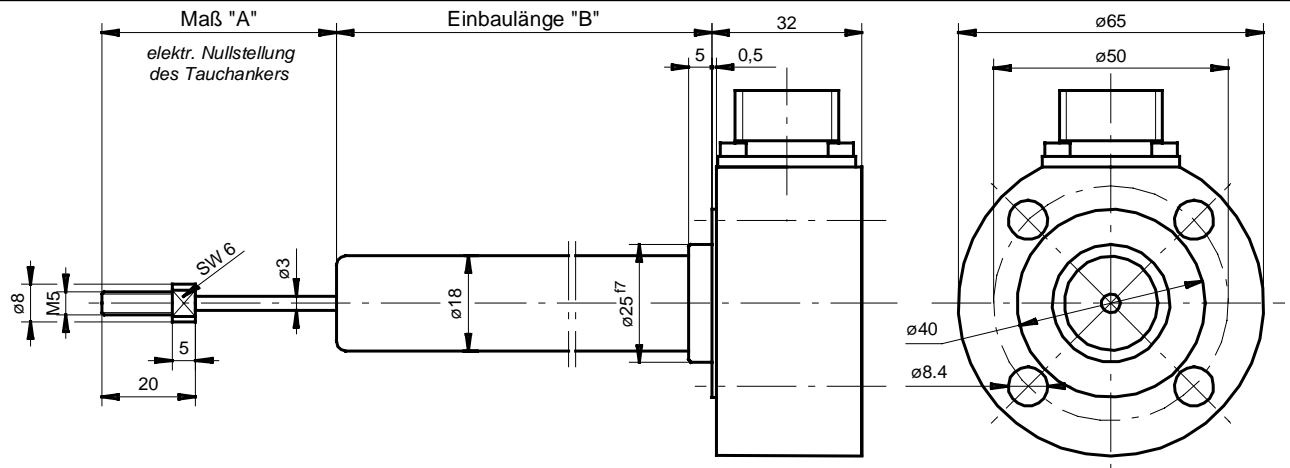


# Induktive Kolben-Wegaufnehmer

für Hydraulik und Pneumatik zum Zylindereinbau

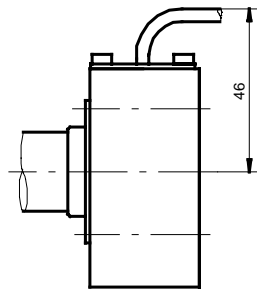
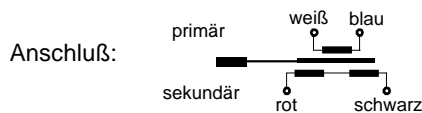
## DPU (druckfest bis 200 bar)

# MESSOTRON



### radialer Kabelanschluß

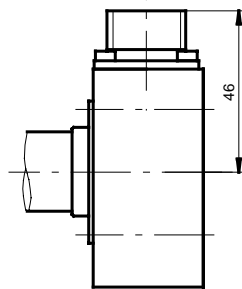
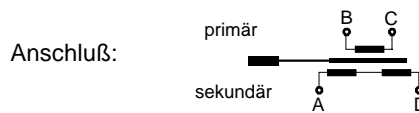
Teflonkabel 2,5 m lang



Bestellbeispiel: DPU 100 Q 0,5%

### radialer Steckeranschluß

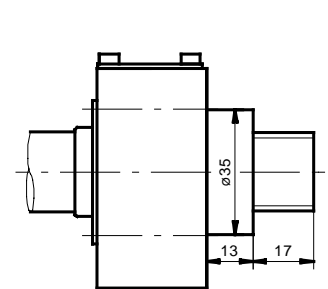
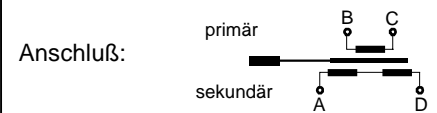
Gegenstecker wird mitgeliefert



Bestellbeispiel: DPU 100 R 0,25%

### axialer Steckeranschluß

Gegenstecker wird mitgeliefert



Bestellbeispiel: DPU 100 AX 0,5%

		DPU 25	DPU 50	DPU 100	DPU 150	DPU 200	DPU 250	DPU 300
Nennmeßweg	mm	±12,5	±25	±50	±75	±100	±125	±150
Arbeitsspanne	mm	30	55	105	160	210	260	320
Maß A	mm	40	55	80	105	130	155	180
Einbaulänge B	mm	60	100	140	220	300	380	480
Aufnehmergewicht (ca.)	g	950	1000	1050	1150	1300	1400	1550
Tauchankergewicht (ca.)	g	12	14	16	20	25	28	30
Trägerfrequenz *)	5 kHz Option: 10 kHz							
Nennausgangssignal (5 kHz) (ca.)	mV/V	100	110	140	125	130	135	140
Nennausgangssignal (10 kHz) (ca.)	mV/V	100	100	135	140	140	160	210
empfohlener Meßverstärker (5 kHz)	MBI 46.31							
Speisespannung (eff.)	bis 5 V							
Linearitätsfehler *)	±0,5% des Nennmeßweges Option: ±0,25%							
Temperaturfehler des Nullpunktes	±0,04% / 10K							
Temperaturfehler der Empfindlichkeit	±0,1% / 10K							
zulässiger Druck	Betriebsdruck 200 bar; Prüfdruck 300 bar							
Betriebstemperatur *)	-40°C ... +80°C, Option: bis 120°C							
Schutzart nach DIN 40050	IP 64							

\*) Optionen bei Bestellung angeben

**MESSOTRON**  
Hennig GmbH & Co. KG  
Industrie-Messtechnik  
Friedr.-Ebert-Str. 37, Tel.: (06257)82331  
D-64342 Seeheim-Jugenheim

Serie DPU  
25 ... 1000 mm

Maßblatt  
28.25.03  
Seite 1

Stand 03/94  
Vorherige Ausgabe: 28.25.01/02

Bei der äußeren Gestaltung der Wegaufnehmer können wir Ihre Wünsche weitgehend berücksichtigen

Änderungen vorbehalten  
02/99

