



- EHEDG: Geprüfte hygienegerechte Konstruktion (Hygienic Design)
- Ecolab: Zertifikat über die Beständigkeit gegen Reinigungs- und Desinfektionsmittel
- Klemmflansch
- Hohe Schutzart IP69K
- Totraumfreier Radialwellendichtring (PTFE)
- Mit Frühwarnausgang
- Optional: -40°C ... +80°C

Speziell für die Lebensmittelbranche

Einsatzgebiete:

Lebensmittelherstellung, Lebensmittel verarbeitende Maschinen, Abfüllen, Verpacken.

Impulszahlen: bis 4096

Mechanische Daten

Gehäuse

- Klemmflansch: Edelstahl, V4A
- Rückseite: Edelstahl, V4A

Welle

- Material: Edelstahl, V4A
- Zulässige Wellenbelastung: max. 100 N radial, max. 100 N axial
- Anlaufdrehmoment: ca. 1 Ncm bei Raumtemperatur

Lager

- Typ: 2 Präzisionskugellager
- Lebensdauer: 10⁹ U bei 100% Lagerlast, 10¹⁰ U bei 40%, 10¹¹ U bei 20%

Max. Betriebsdrehzahl: 3.600 U/min

Gewicht: ca. 600 g

Anschluss: Kabelabgang (TPE)

Schutzart (EN 60529): IP69K

Arbeitstemperatur: -20... +80°C

Lagerungstemperatur: -30... +80°C

Elektrische Daten

Betriebsspannung	Ausgangsschaltung	Schlüssel	Ausgangsschaltung	Schlüssel
10-30 VDC	HTL	G24	HTL, inv.	I24
5 VDC	TTL	G05	RS422, TTL komp.	I05
5-30 VDC	HTL	H30	HTL, inv.	R30
10-30 VDC	-	-	RS422, TTL komp.	245

Weitere Informationen unter "Allgemeine technische Daten MDG"

Niedrig-Temperatur:

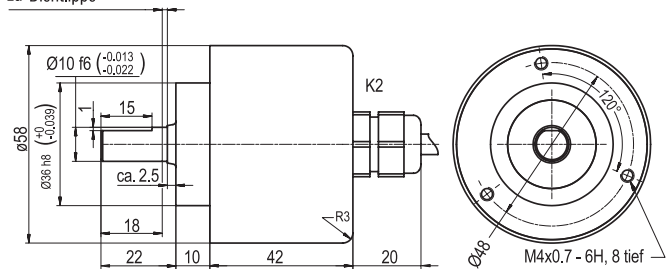
Der Drehgeber MDG 58V mit den Ausgangsschaltungen G24, I24, G05, I05 und 245 ist auch mit dem erweiterten Temperaturbereich -40°C...+80°C (gemessen am Flansch) lieferbar. Bei der Bestellung ergänzen Sie bitte - ACA.

Kabellänge:

Der Drehgeber MDG 58V ist auch mit mehr als 2 m Kabel erhältlich. Bei der Bestellung ergänzen Sie bitte die Bestellnummer mit einer 3-stelligen Zahl, welche die Länge in Dezimeter angibt.

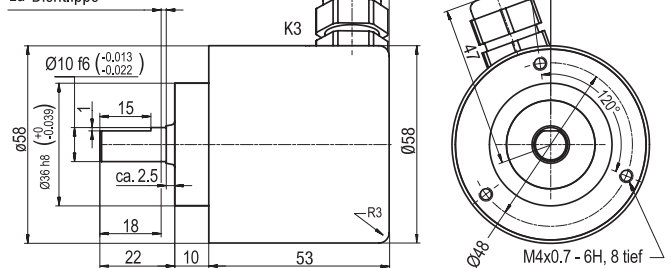
Kabelanschluss K2

Mindestabstand von 1.5 zu Dichtlippe



Kabelanschluss K3

Mindestabstand von 1.5 zu Dichtlippe



Alle Angaben in mm.

Bestellhinweise:

Ausgangsschaltung:

G24 = 10-30 VDC, HTL
 G05 = 5 VDC, TTL
 H30 = 5-30 VDC, HTL

Ausgangsschaltung invertiert:

I24 = 10-30 VDC, HTL
 I05 = 5 VDC, RS422 TTL komp.
 R30 = 5-30 VDC, HTL
 245 = 10-30 VDC, RS422 TTL komp.

Elektrischer Anschluss:

Kabelabgang:

K2 = axial, 2 m, Schirm offen (Standard)
 K3 = radial, 2 m, Schirm offen (Standard)

Bitte beachten Sie die Anschlussbelegung unter
 "Allgemeine technische Daten MDG"

Impulsfolge: AB, ABN

Impulszahlen I/U:

2, 10, 15, 20, 24, 36, 40, 48, 50, 60, 64, 72, 87, 90, 100, 120,
 125, 127, 128, 150, 160, 180, 200, 216, 240, 250, 254, 256,
 300, 314, 320, 360, 400, 500, 512, 571, 600, 625, 720, 750,
 768, 800, 810, 900, 1000, 1024, 1200, 1250, 1270, 1440,
 1500, 1800, 2000, 2048, 2400, 2500, 3000, 3600, 4000,
 4096.

Andere Impulszahlen auf Anfrage

Optionen:

Leer = keine Option gewählt
 Niedrig-Temperatur -40°C...+80°C = ACA
 Kabellänge = in Dezimeter

Bestell-Nr.:

Beispiel	MDG 58V	500	ABN	G24	K3	
Ihr Drehgeber	MDG 58V					