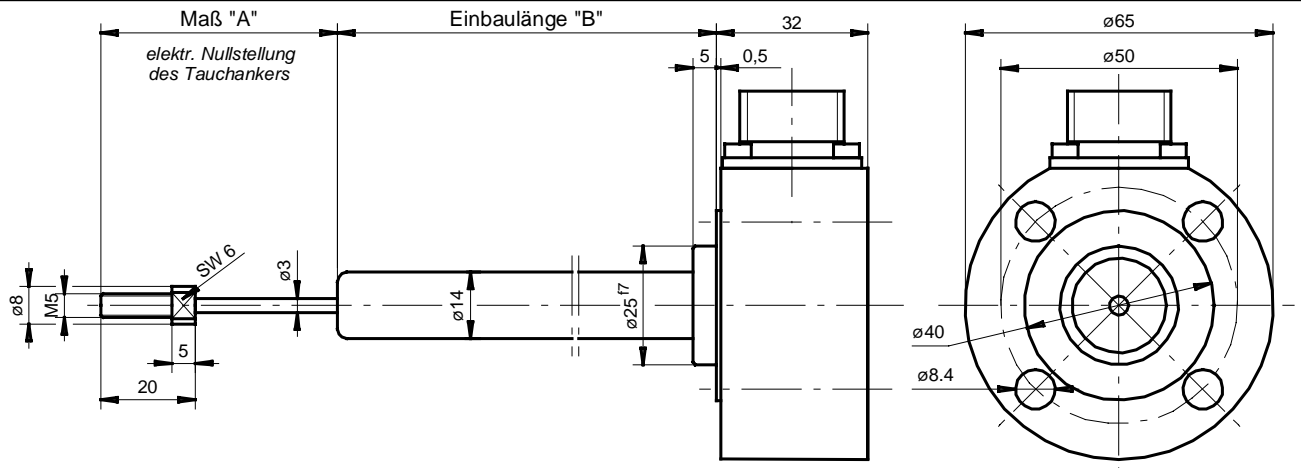


Induktive Kolben-Wegaufnehmer

für Hydraulik und Pneumatik zum Zylindereinbau

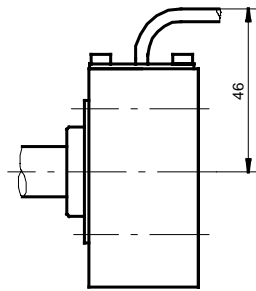
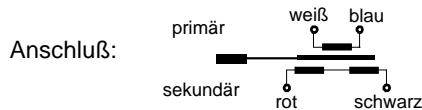
DPN (druckfest bis 160 bar)

MESSOTRON



radialer Kabelanschluß

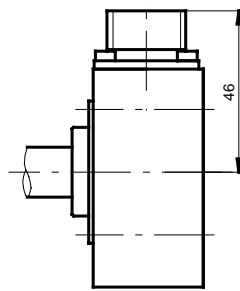
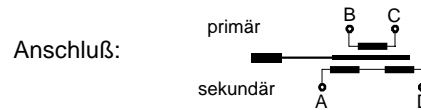
Teflonkabel 2,5 m lang



Bestellbeispiel: DPN 150 Q 0,25%

radialer Steckeranschluß

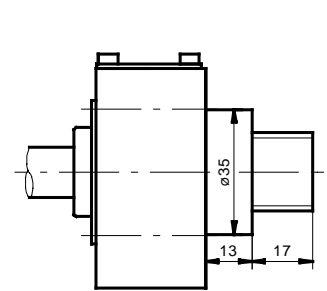
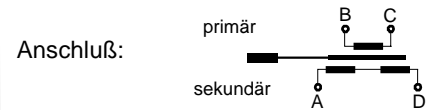
Gegenstecker wird mitgeliefert



Bestellbeispiel: DPN 150 R 0,5%

axialer Steckeranschluß

Gegenstecker wird mitgeliefert



Bestellbeispiel: DPN 150 AX 0,25%

		DPN 25	DPN 50	DPN 100	DPN 150	DPN 200	DPN 250	DPN 300
Nennmeßweg	mm	±12,5	±25	±50	±75	±100	±125	±150
Arbeitsspanne	mm	30	55	105	160	210	260	320
Maß A	mm	40	55	80	105	130	155	180
Einbaulänge B	mm	60	100	140	220	300	380	480
Aufnehmergewicht (ca.)	g	700	730	750	830	870	900	950
Tauchankergewicht (ca.)	g	12	14	16	20	25	28	30
Trägerfrequenz *)	5 kHz Option: 10 kHz							
Nennausgangssignal (5 kHz) (ca.)	mV/V	100	110	140	125	130	135	140
Nennausgangssignal (10 kHz) (ca.)	mV/V	100	100	135	140	140	160	210
empfohlener Meßverstärker (5 kHz)	MBI 46.31							
Speisespannung (eff.)	bis 5 V							
Linearitätsfehler *)	±0,5% des Nennmeßweges Option: ±0,25%							
Temperaturfehler des Nullpunktes	±0,04% / 10K							
Temperaturfehler der Empfindlichkeit	±0,1% / 10K							
zulässiger Druck	Betriebsdruck 160 bar; Prüfdruck 200 bar							
Betriebstemperatur *)	-40°C ... +80°C, Option: bis 120°C							
Schutzart nach DIN 40050	IP 64							

*) Optionen bei Bestellung angeben

MESSOTRON
 Hennig GmbH & Co. KG
 Industrie-Messtechnik
 Friedr.-Ebert-Str. 37, Tel.: (06257)82331
 D-64342 Seeheim-Jugenheim

Serie DPN
 25 ... 1000 mm

Maßblatt
 28.26.01
 Seite 1

Stand 02/00

Bei der äußeren Gestaltung der Wegaufnehmer können wir Ihre Wünsche weitgehend berücksichtigen

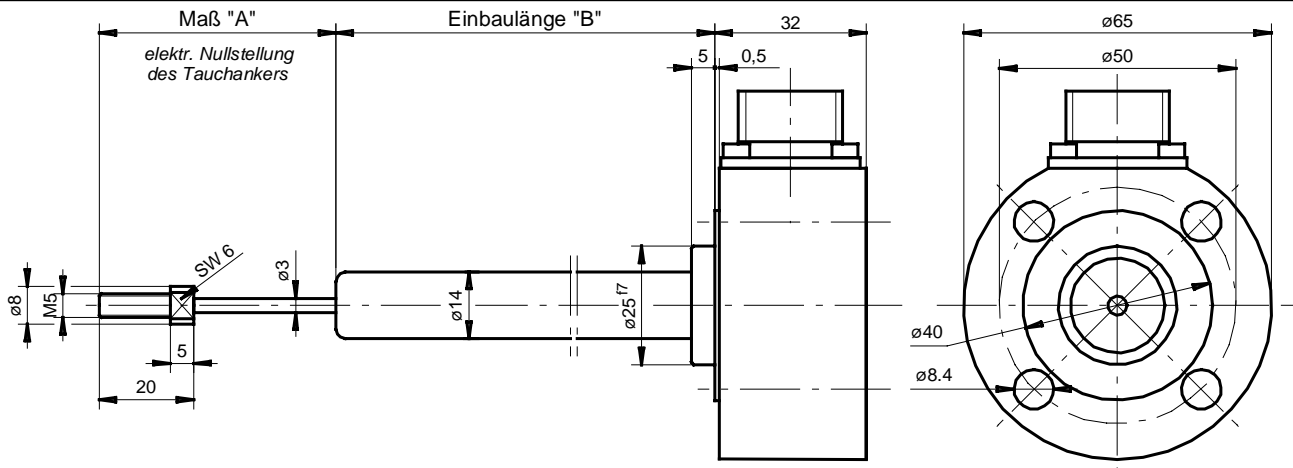
Änderungen vorbehalten
 02/00

Induktive Kolben-Wegaufnehmer

für Hydraulik und Pneumatik zum Zylindereinbau

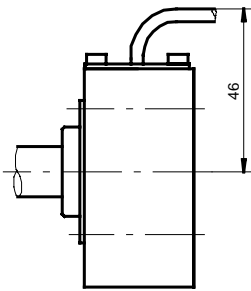
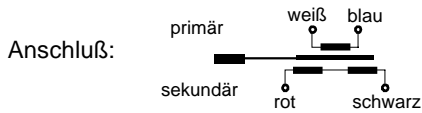
DPN (druckfest bis 160 bar)

MESSOTRON



radialer Kabelanschluß

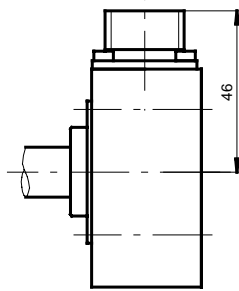
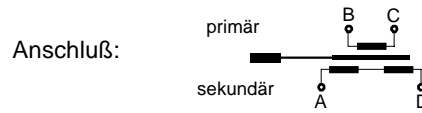
Teflonkabel 2,5 m lang



Bestellbeispiel: DPN 500 Q 0,25%

radialer Steckeranschluß

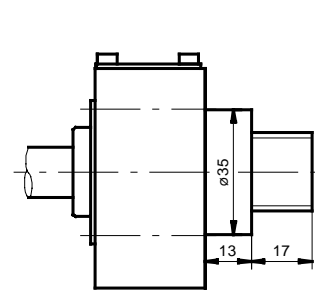
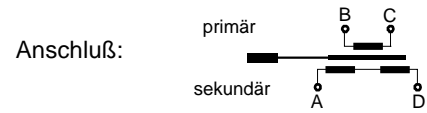
Gegenstecker wird mitgeliefert



Bestellbeispiel: DPN 500 R 0,5%

axialer Steckeranschluß

Gegenstecker wird mitgeliefert



Bestellbeispiel: DPN 500 AX 0,25%

		DPN 400	DPN 500	DPN 600	DPN 800	DPN 1000
Nennmeßweg	mm	±200	±250	±300	±400	±500
Arbeitsspanne	mm	420	520	630	830	1030
Maß A	mm	230	280	340	440	540
Einbaulänge B	mm	600	730	860	1120	1400
Aufnehmergeicht (ca.)	g	1050	1150	1250	1400	1600
Tauchankergewicht (ca.)	g	35	40	50	65	80
Trägerfrequenz *)		5 kHz Option: 10 kHz		5 kHz		
Nennausgangssignal (5 kHz) (ca.)	mV/V	150	160	175	175	175
Nennausgangssignal (10 kHz) (ca.)	mV/V	210	250	---	---	---
empfohlener Meßverstärker (5 kHz)		MBI 46.31				
Speisespannung (eff.)		bis 5 V				
Linearitätsfehler *)		±0,5% des Nennmeßweges Option: ±0,25%				
Temperaturfehler des Nullpunktes		±0,04% / 10K				
Temperaturfehler der Empfindlichkeit		±0,1% / 10K				
zulässiger Druck		Betriebsdruck 160 bar; Prüfdruck 200 bar				
Betriebstemperatur *)		-40°C ... +80°C, Option: bis 120°C				
Schutzart nach DIN 40050		IP 64				

*) Optionen bei Bestellung angeben

MESSOTRON Hennig GmbH & Co. KG Industrie-Messtechnik Friedr.-Ebert-Str. 37, Tel.: (06257)82331 D-64342 Seeheim-Jugenheim	Serie DPN 25 ... 1000 mm	Maßblatt 28.26.01 Seite 2
		Stand 02/00

Bei der äußeren Gestaltung der Wegaufnehmer können wir Ihre Wünsche weitgehend berücksichtigen

Änderungen vorbehalten
02/00