

# Induktive Wegaufnehmer

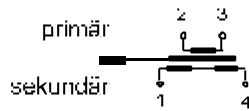
## Differentialtrafoausführung - spritzwassergeschützt

# DWN

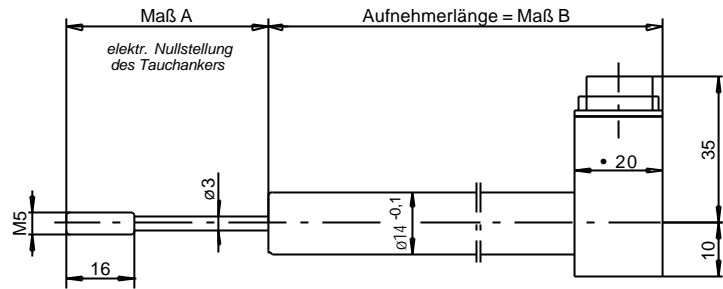
# MESSOTRON

### radialer Steckeranschluß

Gegenstecker wird mitgeliefert  
Kernkanal nicht durchgängig

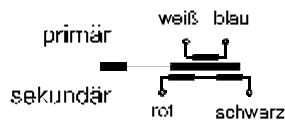


Bestellbeispiel: DWN 100 R 0,5%

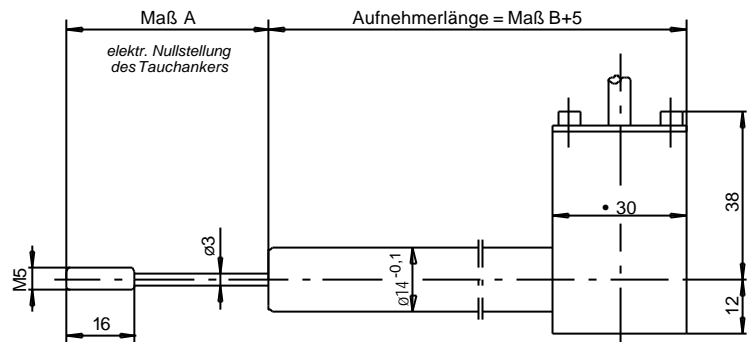


### radialer Kabelanschluß

PE-Kabel, 2,5 m lang  
Kernkanal nicht durchgängig

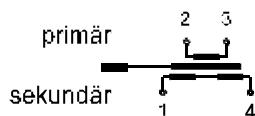


Bestellbeispiel: DWN 100 Q 0,25%

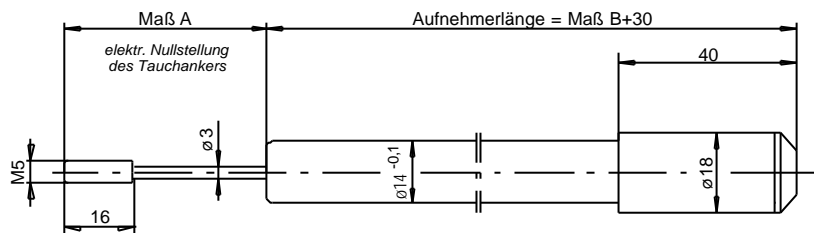


### axialer Steckeranschluß

Gegenstecker wird mitgeliefert



Kernkanal nicht durchgängig



		DWN 15	DWN 25	DWN 40	DWN 50	DWN 100	DWN 150	DWN 200	DWN 250	DWN 300	DWN 400
Nennmeßweg	mm	±7,5	±12,5	±20	±25	±50	±75	±100	±125	±150	±200
Arbeitsspanne	mm	18	28	42	55	105	160	210	260	320	420
Maß A	mm	40	40	50	55	80	105	130	155	180	230
Maß B	mm	80	90	110	130	170	250	330	410	490	630
Aufnehmergewicht (ca.)	g	100	110	120	130	150	200	250	280	330	400
Tauchankergewicht (ca.)	g	7	7	8	9	16	20	25	28	30	35
Speisespannung (eff.)		bis 5 V									
Trägerfrequenz *)		5 kHz Option: 10 kHz									
statisches Auflösungsvermögen		stetig									
Empfohlener Meßverstärker		MBI 46.31									
Linearitätsfehler *)		±0,5% des Nennmeßweges Option: ±0,25%									
Temperaturfehler des Nullpunktes		±0,04% / 10K									
Temperaturfehler der Empfindlichkeit		±0,1% / 10K									
Betriebstemperatur		-20°C ... +80°C									
Schutzart nach DIN 40050		IP 66									

\*) Optionen bei Bestellung angeben

**MESSOTRON**  
Hennig GmbH & Co. KG  
Industrie-Messtechnik  
Friedr.-Evert-Str. 37, Tel.: (06257) 82331  
D-64342 Seeheim-Jugenheim

Serie DWN  
15 ... 400 mm

Maßblatt  
27.27.00

Stand 10/95

Bei der äußeren Gestaltung der Wegaufnehmer können wir Ihre Wünsche weitgehend berücksichtigen

Änderungen vorbehalten  
11/01