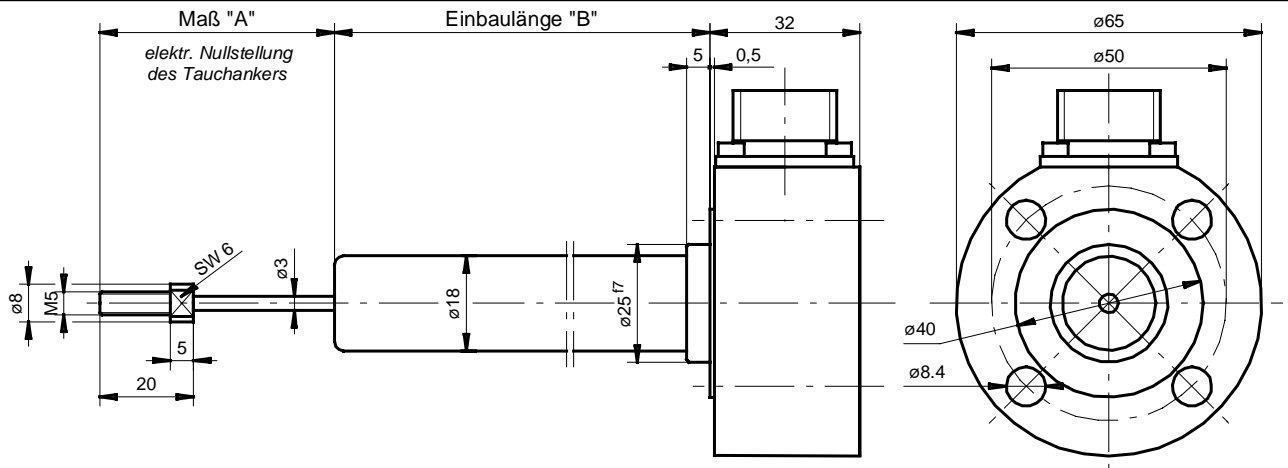


Induktive Kolben-Wegaufnehmer

für Hydraulik und Pneumatik zum Zylindereinbau

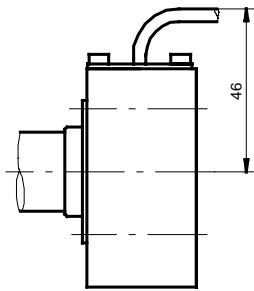
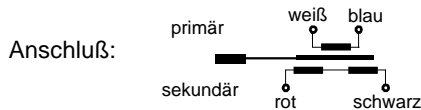
DPU (druckfest bis 200 bar)

MESSOTRON



radialer Kabelanschluß

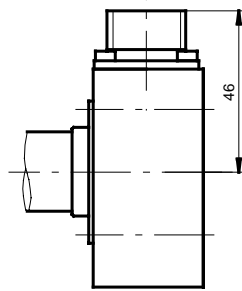
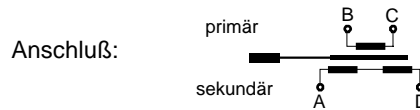
Teflonkabel 2,5 m lang



Bestellbeispiel: DPU 100 Q 0,5%

radialer Steckeranschluß

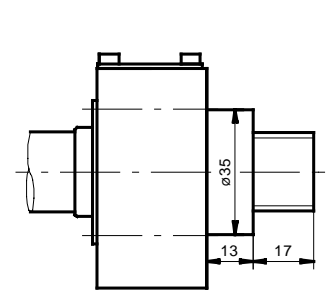
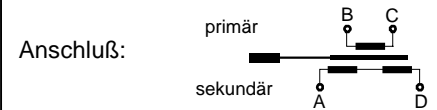
Gegenstecker wird mitgeliefert



Bestellbeispiel: DPU 100 R 0,25%

axialer Steckeranschluß

Gegenstecker wird mitgeliefert



Bestellbeispiel: DPU 100 AX 0,5%

		DPU 25	DPU 50	DPU 100	DPU 150	DPU 200	DPU 250	DPU 300
Nennmeßweg	mm	±12,5	±25	±50	±75	±100	±125	±150
Arbeitsspanne	mm	30	55	105	160	210	260	320
Maß A	mm	40	55	80	105	130	155	180
Einbaulänge B	mm	60	100	140	220	300	380	480
Aufnehmergewicht (ca.)	g	950	1000	1050	1150	1300	1400	1550
Tauchankergewicht (ca.)	g	12	14	16	20	25	28	30
Trägerfrequenz *)		5 kHz Option: 10 kHz						
Nennausgangssignal (5 kHz) (ca.)	mV/V	100	110	140	125	130	135	140
Nennausgangssignal (10 kHz) (ca.)	mV/V	100	100	135	140	140	160	210
empfohlener Meßverstärker (5 kHz)		MBI 46.31						
Speisespannung (eff.)		bis 5 V						
Linearitätsfehler *)		±0,5% des Nennmeßweges Option: ±0,25%						
Temperaturfehler des Nullpunktes		±0,04% / 10K						
Temperaturfehler der Empfindlichkeit		±0,1% / 10K						
zulässiger Druck		Betriebsdruck 200 bar; Prüfdruck 300 bar						
Betriebstemperatur *)		-40°C ... +80°C, Option: bis 120°C						
Schutzart nach DIN 40050		IP 64						

*) Optionen bei Bestellung angeben

MESSOTRON
Hennig GmbH & Co. KG
Industrie-Messtechnik
Friedr.-Ebert-Str. 37, Tel.: (06257)82331
D-64342 Seeheim-Jugenheim

Serie DPU
25 ... 1000 mm

Maßblatt
28.25.03
Seite 1

Stand 03/94
Vorherige Ausgabe: 28.25.01/02

Bei der äußeren Gestaltung der Wegaufnehmer können wir Ihre Wünsche weitgehend berücksichtigen

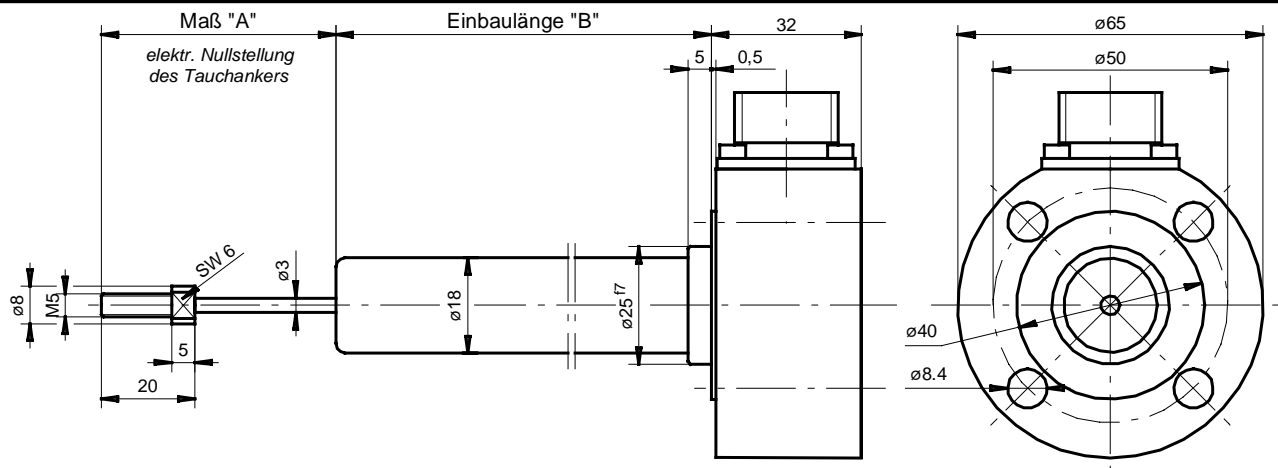
Änderungen vorbehalten
02/99

Induktive Kolben-Wegaufnehmer

für Hydraulik und Pneumatik zum Zylindereinbau

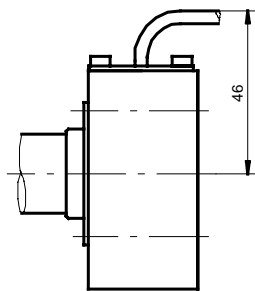
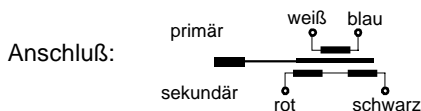
DPU (druckfest bis 200 bar)

MESSOTRON



radialer Kabelanschluß

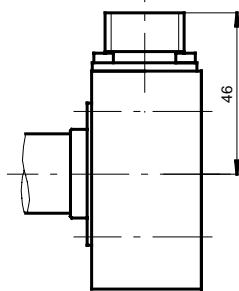
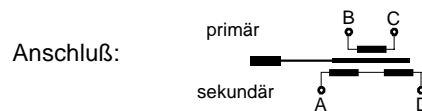
Teflonkabel 2,5 m lang



Bestellbeispiel: DPU 400 Q 0,5%

radialer Steckeranschluß

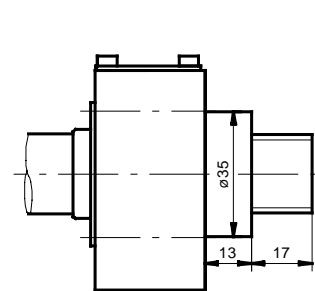
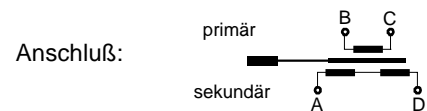
Gegenstecker wird mitgeliefert



Bestellbeispiel: DPU 400 R 0,25%

axialer Steckeranschluß

Gegenstecker wird mitgeliefert



Bestellbeispiel: DPU 400 AX 0,5%

		DPU 400	DPU 500	DPU 600	DPU 800	DPU 1000
Nennmeßweg	mm	±200	±250	±300	±400	±500
Arbeitsspanne	mm	420	520	630	830	1030
Maß A	mm	230	280	340	440	540
Einbaulänge B	mm	600	730	860	1120	1400
Aufnehmergeicht (ca.)	g	1750	1900	2100	2500	2900
Tauchankergewicht (ca.)	g	35	40	50	65	80
Trägerfrequenz *)		5 kHz Option: 10 kHz			5 kHz	
Nennausgangssignal (5 kHz) (ca.)	mV/V	150	160	175	175	175
Nennausgangssignal (10 kHz) (ca.)	mV/V	210	250	---	---	---
empfohlener Meßverstärker (5 kHz)		MBI 46.31				
Speisespannung (eff.)		bis 5 V				
Linearitätsfehler *)		±0,5% des Nennmeßweges Option: ±0,25%				
Temperaturfehler des Nullpunktes		±0,04% / 10K				
Temperaturfehler der Empfindlichkeit		±0,1% / 10K				
zulässiger Druck		Betriebsdruck 200 bar; Prüfdruck 300 bar				
Betriebstemperatur *)		-40°C ... +80°C, Option: bis 120°C				
Schutzart nach DIN 40050		IP 64				

*) Optionen bei Bestellung angeben

MESSOTRON
 Hennig GmbH & Co. KG
 Industrie-Messtechnik
 Friedr.-Ebert-Str. 37, Tel.: (06257)82331
 D-64342 Seeheim-Jugenheim

Serie DPU
 25 ... 1000 mm

Maßblatt
 28.25.03
 Seite 2

Stand 03/94
 Vorherige Ausgabe: 28.25.01/02