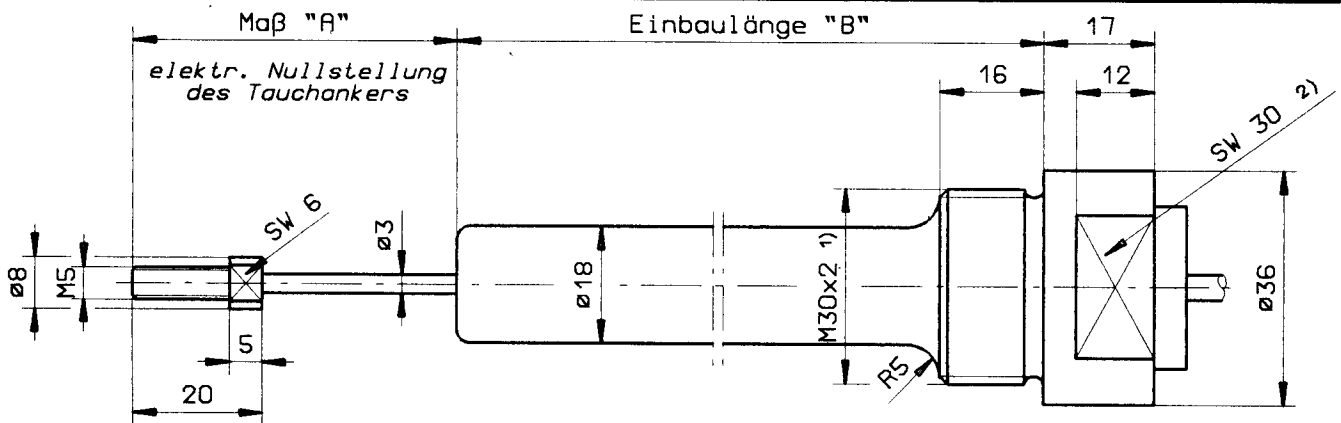


# Induktive Kolben-Wegaufnehmer zum Hydraulik- und Pneumatikeinbau

## DGU (druckfest bis 250 bar)

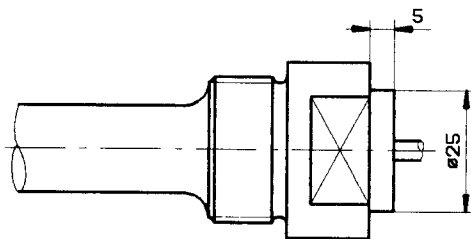
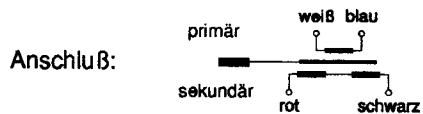
# MESSOTRON



1) Option: M30x1,5

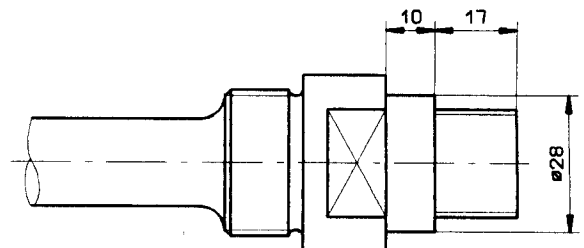
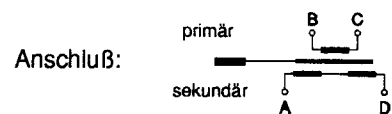
2) Option: Sechskant

### Kabelanschluß (Teflonkabel 2,5 m lang)



Bestellbeispiel: DGU 100 K 0,5%

### Steckeranschluß Gegenstecker wird mitgeliefert



Bestellbeispiel: DGU 150 AX 0,25%

		DGU 25	DGU 50	DGU 100	DGU 150	DGU 200	DGU 250	DGU 300
Nennmeßweg	mm	±12,5	±25	±50	±75	±100	±125	±150
Arbeitsspanne	mm	30	55	105	160	210	260	320
Maß A	mm	40	55	80	105	130	155	180
Einbaulänge B	mm	80	120	160	240	320	400	480
Aufnehmergewicht (ca.)	g	550	600	650	750	900	1000	1150
Tauchankergewicht (ca.)	g	12	14	16	20	25	28	30
Speisespannung (eff.)	bis 5 V							
Trägerfrequenz *)	10 kHz, Option: 5kHz							
statisches Auflösungsvermögen	stetig							
Empfohlener Meßverstärker	MBI50.20/MBI50.25 oder MBI 50.30 / MBI 50.33							
Linearitätsfehler *)	±0,5% des Nennmeßweges, Option: ±0,25%							
Temperaturfehler des Nullpunktes	±0,04% / 10K							
Temperaturfehler der Empfindlichkeit	±0,1% / 10K							
zulässiger Druck	Betriebsdruck 250 bar; Prüfdruck 350 bar							
Betriebstemperatur *)	-40°C ... +80°C, Option: bis 120°C							
Schutzart nach DIN 40050	IP 65							

\*) Optionen bei Bestellung angeben

**MESSOTRON**  
Hennig GmbH & Co. KG  
Industrie-Messtechnik  
Floriansring 17, Tel.: (06257)82331  
D-64342 Seeheim bei Darmstadt

**Serie DGU**  
**25 ... 1000 mm**

Maßblatt  
**28.35.03**  
Seite 1

Stand 03/94  
Vorherige Ausgabe: 28.35.02

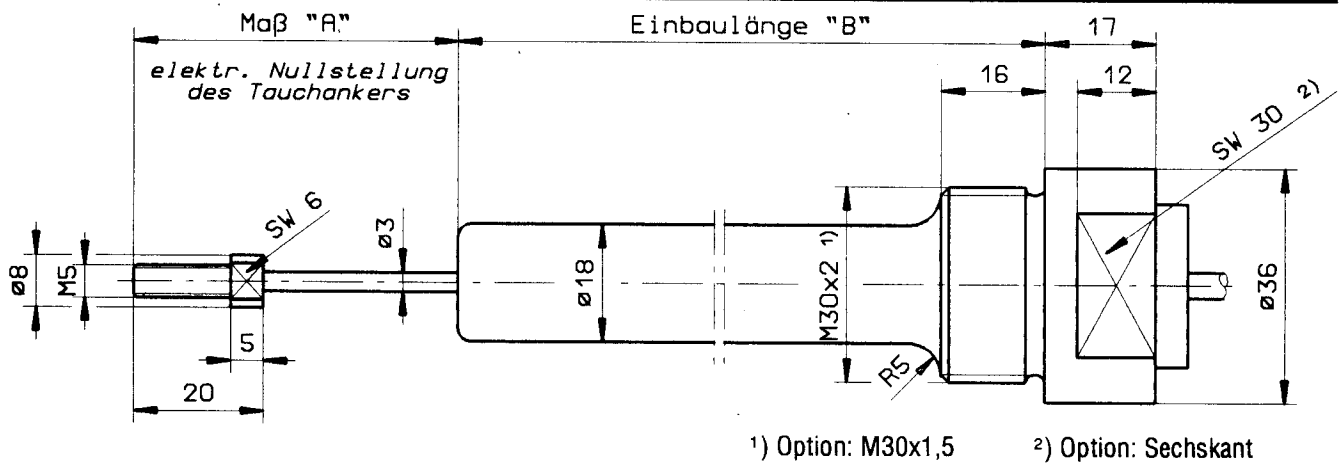
Bei der äußeren Gestaltung der Wegaufnehmer können wir Ihre Wünsche weitgehend berücksichtigen

Änderungen vorbehalten

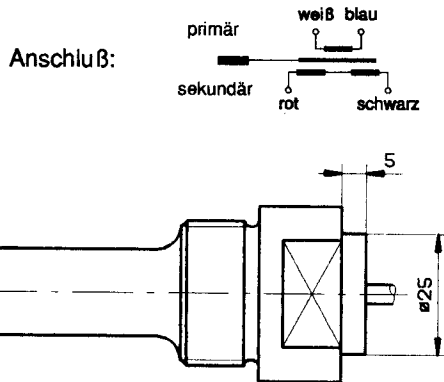
# Induktive Kolben-Wegaufnehmer zum Hydraulik- und Pneumatikeinbau

## DGU (druckfest bis 250 bar)

# MESSOTRON

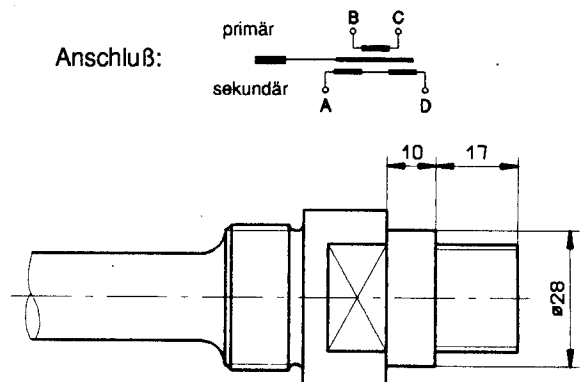


### Kabelanschluß (Teflonkabel 2,5 m lang)



Bestellbeispiel: DGU 500 K 0,5%

### Steckeranschluß Gegenstecker wird mitgeliefert



Bestellbeispiel: DGU 500 AX 0,25%

		DGU 400	DGU 500	DGU 600	DGU 800	DGU 1000
Nennmeßweg	mm	±200	±250	±300	±400	±500
Arbeitsspanne	mm	420	520	630	830	1030
Maß A	mm	230	280	340	440	540
Einbaulänge B	mm	620	750	880	1140	1420
Aufnehmergewicht (ca.)	g	1350	1500	1700	2100	2600
Tauchkergewicht (ca.)	g	35	40	50	65	80
Speisespannung (eff.)	bis 5 V					
Trägerfrequenz	5kHz					
statisches Auflösungsvermögen	stetig					
Empfohlener Meßverstärker	MBI 50.30 / MBI 50.33					
Linearitätsfehler *)	±0,5% des Nennmeßweges, Option: ±0,25%					
Temperaturfehler des Nullpunktes	±0,04% / 10K					
Temperaturfehler der Empfindlichkeit	±0,1% / 10K					
zulässiger Druck	Betriebsdruck 250 bar; Prüfdruck 350 bar					
Betriebstemperatur *)	-40°C ... +80°C, Option: bis 120°C					
Schutzart nach DIN 40050	IP 65					

\*) Optionen bei Bestellung angeben

**MESSOTRON**  
Hennig GmbH & Co. KG  
Industrie-Messtechnik  
Floriansring 17, Tel.: (06257)82331  
D-64342 Seeheim bei Darmstadt

**Serie DGU**  
**25 ... 1000 mm**

Maßblatt  
**28.35.03**  
Seite 2

Stand 03/94  
Vorherige Ausgabe: 28.35.02

Bei der äußeren Gestaltung der Wegaufnehmer können wir Ihre Wünsche weitgehend berücksichtigen

Änderungen vorbehalten