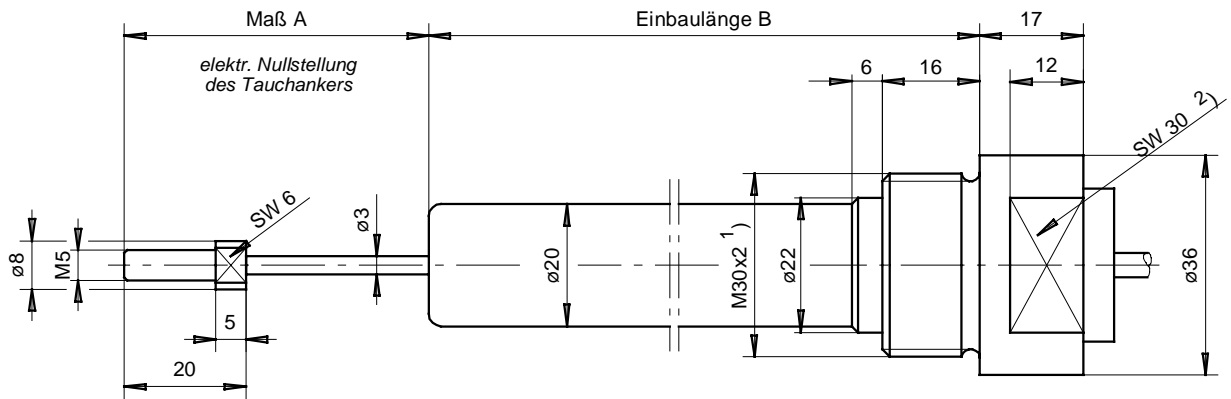


# Induktive Kolben-Wegaufnehmer

für Hydraulik und Pneumatik zum Zylindereinbau

## DGO (druckfest bis 450 bar)

# MESSOTRON

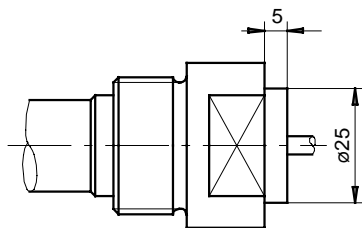
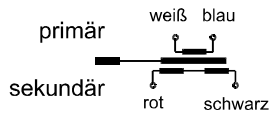


1) Option: M30x1.5

2) Option: Sechskant

### Kabelanschluß

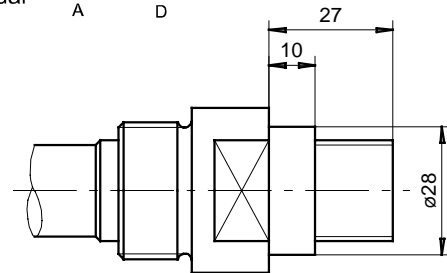
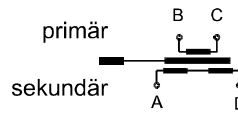
Teflonkabel 2,5m lang



Bestellbeispiel: DGO 500 K 0,25%

### Steckeranschluß

Gegenstecker wird mitgeliefert



Bestellbeispiel: DGO 500 AX 0,5%

		DGO 25	DGO 50	DGO 100	DGO 150	DGO 200	DGO 250	DGO 300
Nennmeßweg	mm	±12,5	±25	±50	±75	±100	±125	±150
Arbeitsspanne	mm	30	55	105	160	210	260	320
Maß A	mm	40	55	80	105	130	155	180
Einbaulänge B	mm	80	120	160	240	320	400	480
Aufnehmergewicht (ca.)	g	550	600	650	750	900	1000	1150
Tauchankergewicht (ca.)	g	12	14	16	20	25	28	30
Speisespannung (eff.)	bis 5 V							
Trägerfrequenz *)	5 kHz, Option: 10 kHz							
statisches Auflösungsvermögen	stetig							
empfohlener Meßverstärker	MBI 46.31							
Linearitätsfehler *)	±0,5% des Nennmeßweges, Option: ±0,25%							
Temperaturfehler des Nullpunktes	±0,04% / 10K							
Temperaturfehler der Empfindlichkeit	±0,1% / 10K							
zulässiger Druck	Betriebsdruck 450 bar; Prüfdruck 500 bar							
Betriebstemperatur *)	-40°C ... +80°C, Option: bis 120°C							
Schutzart nach DIN 40050	IP 65							

\*) Optionen bei Bestellung angeben

**MESSOTRON**  
Hennig GmbH & Co. KG  
Industrie-Messtechnik  
Friedr.-Ebert-Str. 37, Tel.: (06257)82331  
D-64342 Seeheim-Jugenheim

Serie DGO  
25 ... 1000 mm

Maßblatt  
28.34.03  
Seite 1

Stand 03/96  
Vorherige Ausgabe 28.34.01/02

Bei der äußeren Gestaltung der Wegaufnehmer können wir Ihre Wünsche weitgehend berücksichtigen

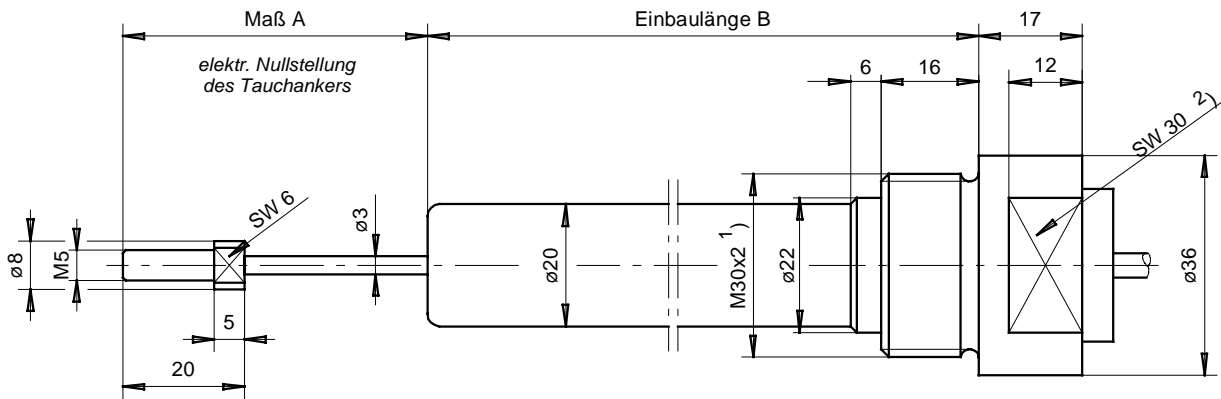
Änderungen vorbehalten

# Induktive Kolben-Wegaufnehmer

für Hydraulik und Pneumatik zum Zylindereinbau

## DGO (druckfest bis 450 bar)

# MESSOTRON

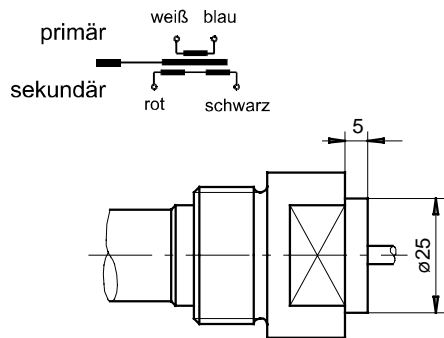


1) Option: M30x1.5

2) Option: Sechskant

### Kabelanschluß

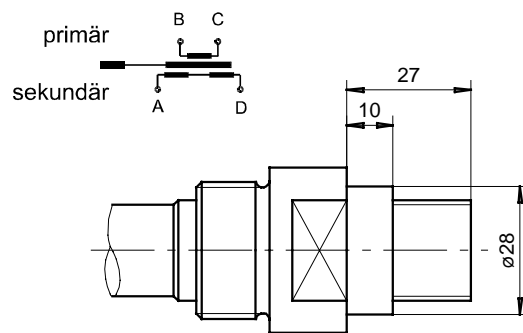
Teflonkabel 2,5m lang



Bestellbeispiel: DGO 500 K 0,25%

### Steckeranschluß

Gegenstecker wird mitgeliefert



Bestellbeispiel: DGO 500 AX 0,5%

		DGO 400	DGO 500	DGO 600	DGO 800	DGO 1000
Nennmeßweg	mm	±200	±250	±300	±400	±500
Arbeitsspanne	mm	420	520	630	830	1030
Maß A	mm	230	280	340	440	540
Einbaulänge B	mm	620	750	880	1140	1420
Aufnehmergewicht (ca.)	g	1350	1500	1700	2100	2600
Tauchankergewicht (ca.)	g	35	40	50	65	80
Speisespannung (eff.)	bis 5 V					
Trägerfrequenz	5 kHz Option: 10 kHz			5 kHz		
statisches Auflösungsvermögen	stetig					
empfohlener Meßverstärker	MBI 46.31					
Linearitätsfehler *)	±0,5% des Nennmeßweges, Option: ±0,25%					
Temperaturfehler des Nullpunktes	±0,04% / 10K					
Temperaturfehler der Empfindlichkeit	±0,1% / 10K					
zulässiger Druck	Betriebsdruck 450 bar; Prüfdruck 500 bar					
Betriebstemperatur *)	-40°C ... +80°C, Option: bis 120°C					
Schutzart nach DIN 40050	IP 65					

\*) Optionen bei Bestellung angeben

**MESSOTRON**  
Hennig GmbH & Co. KG  
Industrie-Messtechnik  
Friedr.-Ebert-Str. 37, Tel.: (06257)82331  
D-64342 Seeheim-Jugenheim

Serie DGO  
25 ... 1000 mm

Maßblatt  
**28.34.03**  
Seite 2

Stand 03/96  
Vorherige Ausgabe 28.34.01/02

Bei der äußeren Gestaltung der Wegaufnehmer können wir Ihre Wünsche weitgehend berücksichtigen

Änderungen vorbehalten  
02/99