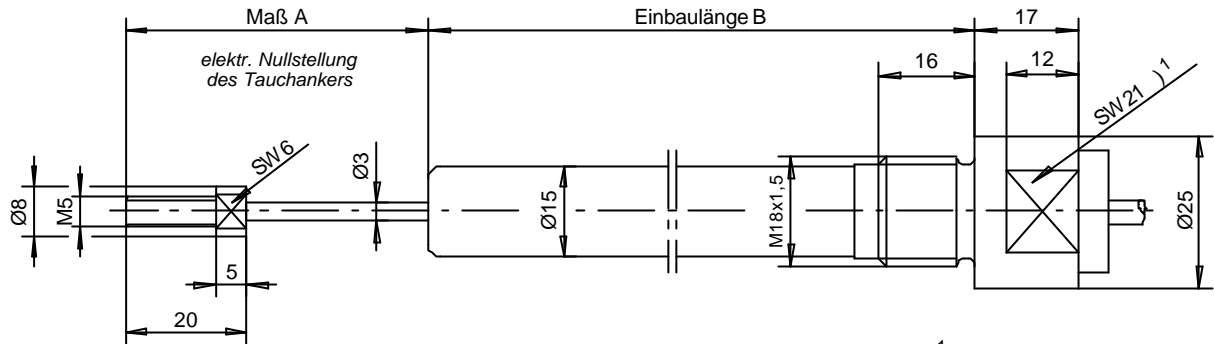


Induktive Kolben-Wegaufnehmer

für Hydraulik und Pneumatik zum Zylindereinbau

DGB (druckfest bis 300 bar)

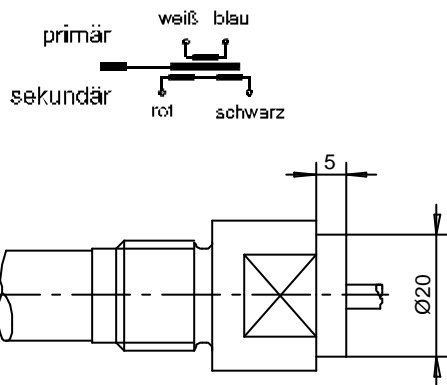
MESSOTRON



1) Option: Sechskant

Kabelanschluß

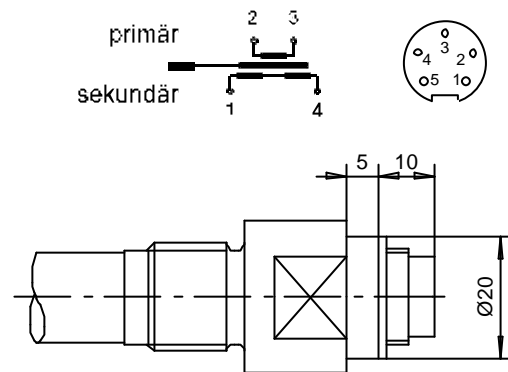
Teflonkabel 2,5m lang



Bestellbeispiel: DGB 50 K 0,25%

Steckeranschluß

Gegenstecker wird mitgeliefert



Bestellbeispiel: DGB 50 BX 0,5%

		DGB 25	DGB 50	DGB 100	DGB 150	DGB 200	DGB 250	DGB 300	DGB 400
Nennmeßweg	mm	±12,5	±25	±50	±75	±100	±125	±150	±200
Arbeitsspanne	mm	30	55	105	160	210	260	320	420
Maß A	mm	40	55	80	105	130	155	180	230
Einbaulänge B	mm	80	120	160	240	320	400	480	620
Aufnehmergewicht (ca.)	g	450	500	550	650	800	900	1050	1250
Tauchankergewicht (ca.)	g	12	14	16	20	25	28	30	35
Speisespannung (eff.)	bis 5 V								
Trägerfrequenz *)	5 kHz, Option: 10 kHz								
statisches Auflösungsvermögen	stetig								
empfohlener Meßverstärker	MBI 46.31								
Linearitätsfehler *)	±0,5% des Nennmeßweges, Option: ±0,25%								
Temperaturfehler des Nullpunktes	±0,04% / 10K								
Temperaturfehler der Empfindlichkeit	±0,1% / 10K								
zulässiger Druck	Betriebsdruck 300 bar; Prüfdruck 450 bar								
Betriebstemperatur *)	-40°C ... +80°C, Option für Kabelanschluß: bis 120°C								
Schutzart nach DIN 40050	IP 65								

*) Optionen bei Bestellung angeben

MESSOTRON
Hennig GmbH & Co. KG
Industrie-Messtechnik
Friedr.-Eberl-Str. 37, Tel.: (06257)82331
D-64342 Seesheim-Jugenheim

Serie DGB
25 ... 400 mm

Maßblatt
28.32.03

Stand 03/96
Vorherige Ausgabe 28.32.01/02