

Induktive Wegaufnehmer

integrierte Elektronik

Speisung 22 ... 26 V

Ausgang 0 ... 10 V

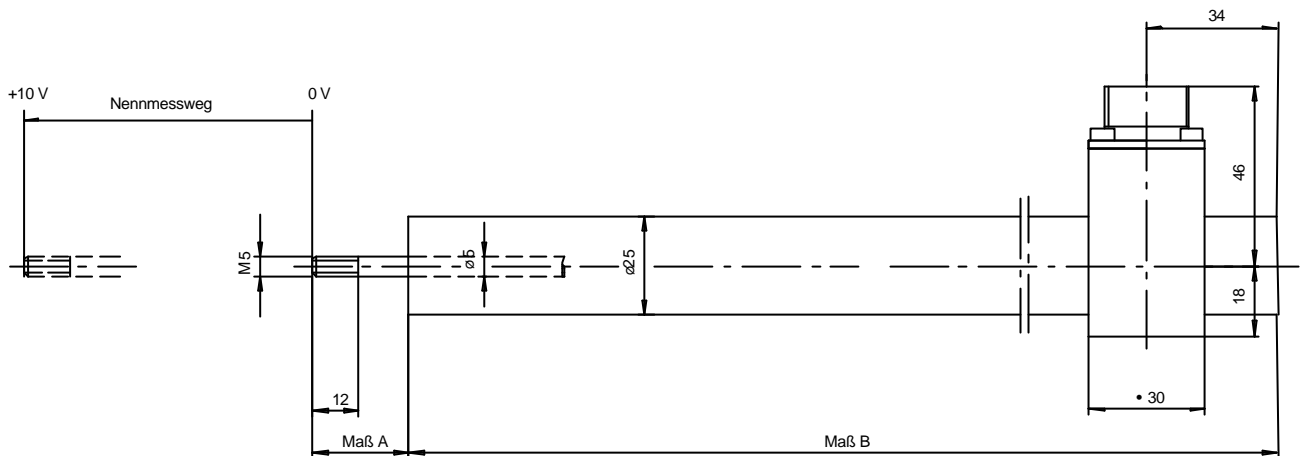
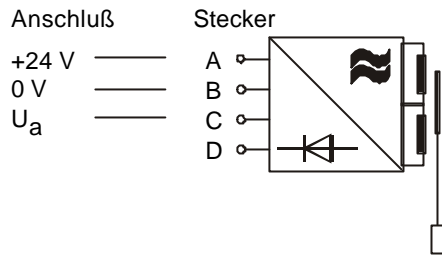
robuste Ausführung

DAE

MESSOTRON

radialer Steckeranschluß

Gegenstecker wird mitgeliefert



Bestellbeispiel: DAE 100 R 0,25%

		DAE 25	DAE 50	DAE 100	DAE 150	DAE 200	DAE 250
Nennmeßweg	mm	±12,5	±25	±50	±75	±100	±125
Arbeitsspanne	mm	27	52	105	160	210	260
Maß A	mm	30	30	30	30	30	30
Einbaulänge B	mm	145	185	225	305	385	465
Aufnehmergewicht (ca.)	g	240	300	360	500	610	750
Tauchankergewicht (ca.)	g	20	25	30	45	55	70
Betriebsspannung **)	22 ... 26 VDC / 40 mA, geglättet						
Ausgangssignal ***)	0 ... 10 VDC (±10 VDC auf Anfrage)						
zulässige Last	> 10 kOhm						
statisches Auflösungsvermögen	stetig						
Grenzfrequenz	100 Hz						
Linearitätsfehler *)	±0,5% des Nennmeßweges Option: ±0,25%						
Temperaturfehler des Nullpunktes	±0,1% / 10K						
Temperaturfehler der Empfindlichkeit	±0,2% / 10K						
Betriebstemperatur	0°C ... +60°C						
Schutzart nach DIN 40050	IP 65 im Steckerbereich, sonst IP 67						

*) Option bei Bestellung angeben

**) 4-Leiter Optionen mit a) +24VDC oder b) mit ±15VDC / 40 mA, gegl. auf Anfrage

***) falls gewünscht, Ausgang ±10 VDC explizit angeben

MESSOTRON Hennig GmbH & Co. KG Industrie-Messtechnik Friedr.-Ebert-Str. 37, Tel.: (05257) 52331 D-64342 Sochheim-Jungenheim	Serie DAE 25 ... 1000 mm	Maßblatt 32.01.00 Seite 1
		Stand 09/03

Bei der äußeren Gestaltung der Wegaufnehmer können wir Ihre Wünsche weitgehend berücksichtigen

Änderungen vorbehalten
09/03

Induktive Wegaufnehmer

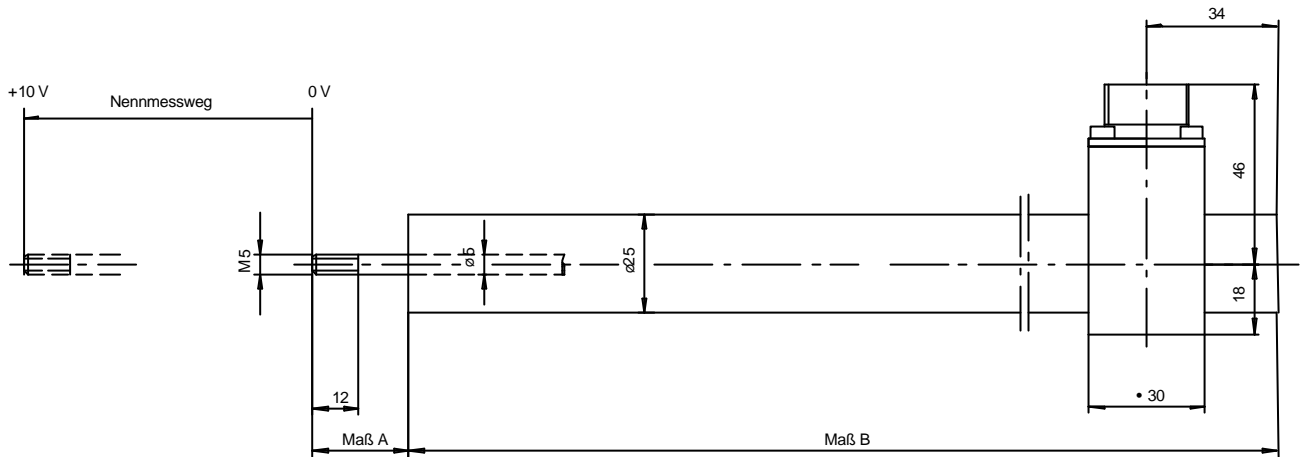
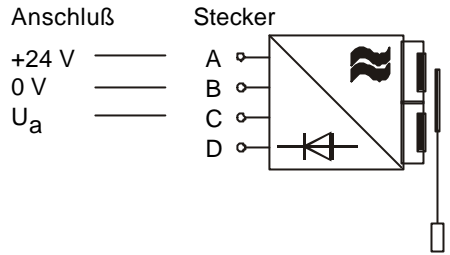
- integrierte Elektronik
- Speisung 22 ... 26 V
- Ausgang 0 ... 10 V
- robuste Ausführung

DAE

MESSOTRON

radialer Steckeranschluß

Gegenstecker wird mitgeliefert



Bestellbeispiel: DAE 500 R 0,25%

		DAE 300	DAE 400	DAE 500	DAE 600	DAE 800	DAE 1000
Nennmeßweg	mm	±150	±200	±250	±300	±400	±500
Arbeitsspanne	mm	315	420	520	630	830	1030
Maß A	mm	40	40	40	40	40	40
Einbaulänge B	mm	480	600	730	860	1120	1400
Aufnahmegewicht (ca.)	g	800	1000	1200	1400	1800	2200
Tauchankergewicht (ca.)	g	85	105	125	145	190	230
Betriebsspannung **)	22 ... 26 VDC / 40 mA, geglättet						
Ausgangssignal ***)	0 ... 10 VDC (±10 VDC auf Anfrage)						
zulässige Last	> 10 kOhm						
statisches Auflösungsvermögen	stetig						
Grenzfrequenz	100 Hz						
Linearitätsfehler *)	±0,5% des Nennmeßweges Option: ±0,25%						
Temperaturfehler des Nullpunktes	±0,1% / 10K						
Temperaturfehler der Empfindlichkeit	±0,2% / 10K						
Betriebstemperatur	0°C ... +60°C						
Schutzart nach DIN 40050	IP 65 im Steckerbereich, sonst IP 67						

*) Option bei Bestellung angeben

**) 4-Leiter Optionen mit a) +24VDC oder b) mit ±15VDC / 40 mA, gegl. auf Anfrage

***) falls gewünscht, Ausgang ±10 VDC explizit angeben

MESSOTRON
 Hennig GmbH & Co. KG
 Industrie-Messtechnik
 Friedr.-Ebert-Str. 37, Tel.: (05257) 52331
 D-64342 Sochheim-Jungenheim

Serie DAE
 25 ... 1000 mm

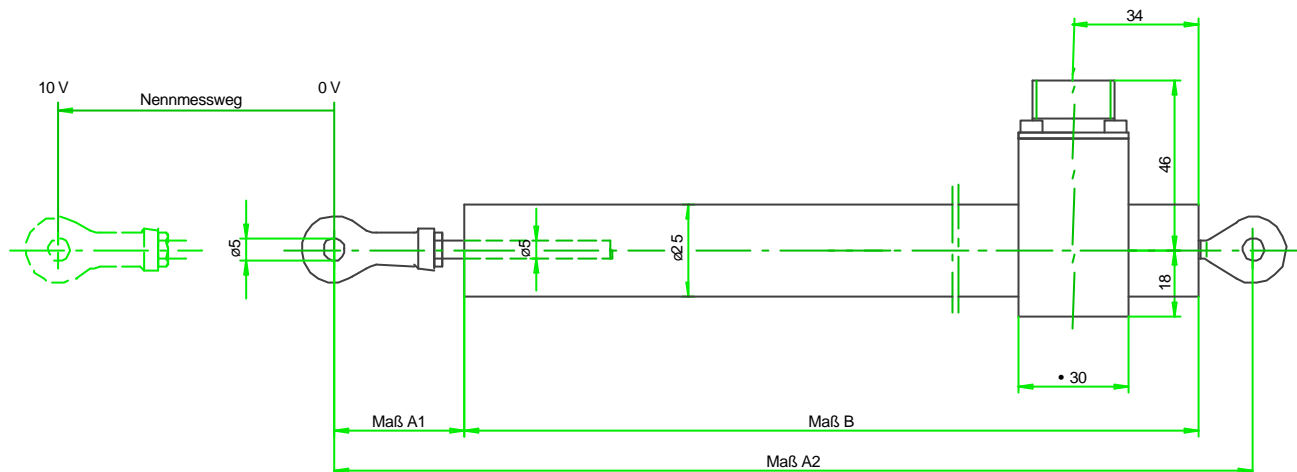
Maßblatt
 32.01.00
 Seite 2

Stand 09/03

Ausführung „DAE...G“ mit Gelenkköpfen, gelagertem Tauchanker und radialem Steckeranschluß

Gegenstecker wird mitgeliefert

Gelenkkopf als Sonderwunsch auch einseitig



Bestellbeispiel: DAE 500 RG 0,25%

		DAE 25	DAE 50	DAE 100	DAE 150	DAE 200	DAE 250
Maß A1	mm	35	35	35	40	40	40
Einbaulänge A2	mm	225	265	305	390	470	550
Maß B	mm	175	215	255	335	415	495
Aufnehmergewicht (ca.)	g	310	370	430	570	680	830
Tauchankergewicht (ca.)	g	30	35	40	55	65	80
Schutzart nach DIN 40050		IP 65					

		DAE 300	DAE 400	DAE 500	DAE 600	DAE 800	DAE 1000
Maß A1	mm	40	45	45	50	50	50
Einbaulänge A2	mm	630	775	905	1040	1300	1580
Maß B	mm	575	715	845	975	1235	1515
Aufnehmergewicht (ca.)	g	970	1170	1370	1570	1970	2370
Tauchankergewicht (ca.)	g	95	115	135	155	200	240
Schutzart nach DIN 40050		IP 65					

andere technische Daten wie Seite 1/Seite 2

MESSOTRON Hennig GmbH & Co. KG Industrie-Messtechnik Friedr.-Eberl-Str. 37, Tel.: (06257) 82531 D 64342 Seeheim-Jugenheim	Serie DAE 25 ... 1000 mm (Ausführung „G“)	Maßblatt 32.01.00 Seite 3
		Stand 09/03