

Induktive Wegaufnehmer

integrierte
Elektronik

Speisung
22 ... 26 V

Ausgang
4 ... 20 mA

robuste
Ausführung

DAA

MESSOTRON

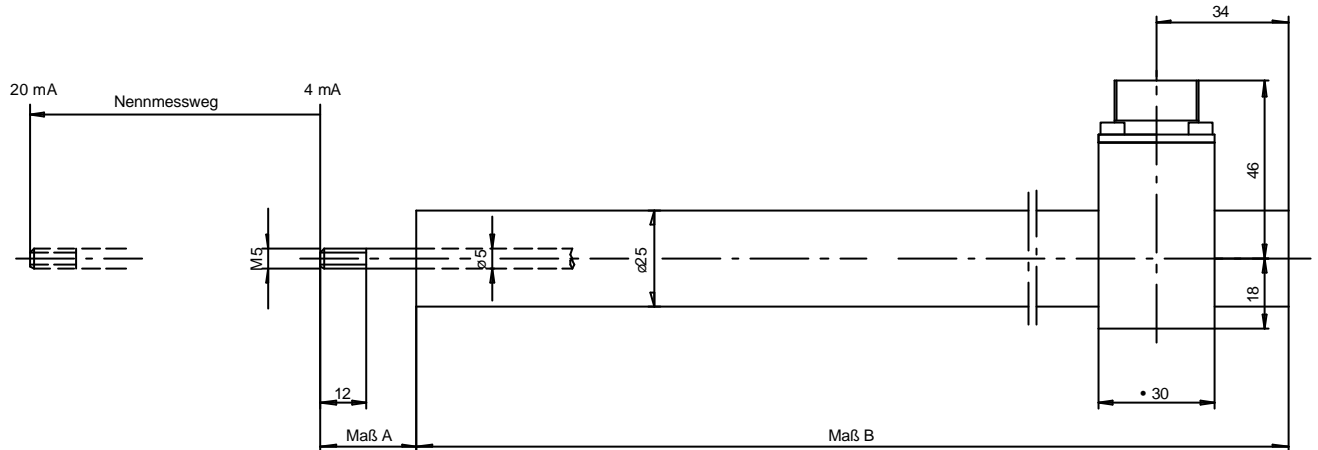
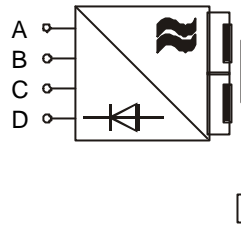
radialer Steckeranschluß

Gegenstecker wird mitgeliefert

Anschluß

+24 V
0 V
I_a

Stecker



Bestellbeispiel: DAA 100 R 0,25%

		DAA 25	DAA 50	DAA 100	DAA 150	DAA 200	DAA 250
Nennmeßweg	mm	±12,5	±25	±50	±75	±100	±125
Arbeitsspanne	mm	27	52	105	160	210	260
Maß A	mm	30	30	30	30	30	30
Einbaulänge B	mm	145	185	225	305	385	465
Aufnehmergewicht (ca.)	g	240	300	360	500	610	750
Tauchankergewicht (ca.)	g	20	25	30	45	55	70
Betriebsspannung **)	22 ... 26 VDC / 40 mA, geglättet						
Ausgangssignal	4 ... 20 mA						
zulässige Last	max. 400 Ohm						
statisches Auflösungsvermögen	stetig						
elektr. Grenzfrequenz	100 Hz						
Linearitätsfehler *)	±0,5% des Nennmeßweges Option: ±0,25%						
Temperaturfehler des Nullpunktes	±0,1% / 10K						
Temperaturfehler der Empfindlichkeit	±0,2% / 10K						
Betriebstemperatur	0°C ... +60°C						
Schutzart nach DIN 40050	IP 65 im Steckerbereich, sonst IP 67						

*) Option bei Bestellung angeben

**) 4-Leiter Optionen mit a) +24VDC oder b) mit ±15VDC / 40 mA, gegl. auf Anfrage

MESSOTRON
Hennig GmbH & Co. KG
Industrie-Messtechnik
Friedr.-Ebert-Str. 37, Tel.: (05257) 52331
D-64342 Sochheim-Jungenheim

Serie DAA
25 ... 1000 mm

Maßblatt
42.01.00
Seite 1

Stand 09/03

Bei der äußeren Gestaltung der Wegaufnehmer können wir Ihre Wünsche weitgehend berücksichtigen

Änderungen vorbehalten
09/03

Induktive Wegaufnehmer

integrierte Elektronik

Speisung 22 ... 26 V

Ausgang 4 ... 20 mA

robuste Ausführung

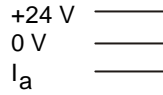
DAA

MESSOTRON

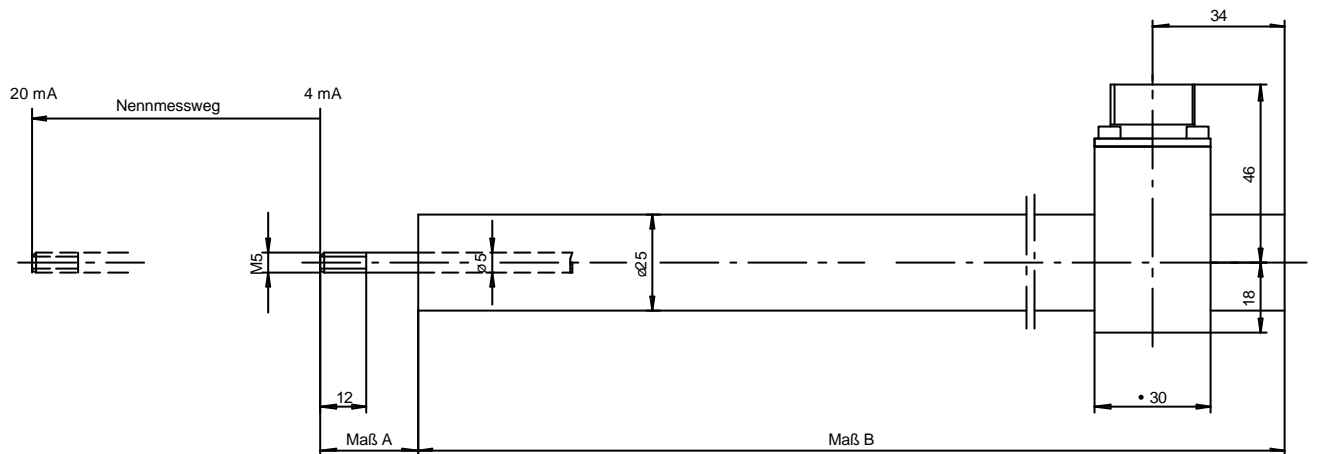
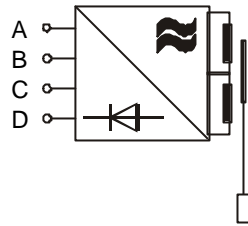
radialer Steckeranschluß

Gegenstecker wird mitgeliefert

Anschluß



Stecker



Bestellbeispiel: DAA 500 R 0,25%

		DAA 300	DAA 400	DAA 500	DAA 600	DAA 800	DAA 1000
Nennmeßweg	mm	±150	±200	±250	±300	±400	±500
Arbeitsspanne	mm	315	420	520	630	830	1030
Maß A	mm	40	40	40	40	40	40
Einbaulänge B	mm	480	600	730	860	1120	1400
Aufnehmergewicht (ca.)	g	800	1000	1200	1400	1800	2200
Tauchankergewicht (ca.)	g	85	105	125	145	190	230
Betriebsspannung **)	22 ... 26 VDC / 40 mA, geglättet						
Ausgangssignal	4 ... 20 mA						
zulässige Last	max. 400 Ohm						
statisches Auflösungsvermögen	stetig						
elektr. Grenzfrequenz	100 Hz						
Linearitätsfehler *)	±0,5% des Nennmeßweges Option: ±0,25%						
Temperaturfehler des Nullpunktes	±0,1% / 10K						
Temperaturfehler der Empfindlichkeit	±0,2% / 10K						
Betriebstemperatur	0°C ... +60°C						
Schutzart nach DIN 40050	IP 65 im Steckerbereich, sonst IP 67						

*) Option bei Bestellung angeben

**) 4-Leiter Optionen mit a) +24VDC oder b) mit ±15VDC / 40 mA, gegl. auf Anfrage

MESSOTRON
 Hennig GmbH & Co. KG
 Industrie-Messtechnik
 Friedr.-Ebert-Str. 37, Tel.: (05257) 52331
 D-64342 Sochheim-Jungenheim

Serie DAA
 25 ... 1000 mm

Maßblatt
 42.01.00
 Seite 2

Stand 09/03

Bei der äußeren Gestaltung der Wegaufnehmer können wir Ihre Wünsche weitgehend berücksichtigen

Änderungen vorbehalten
 09/03

integrierte
Elektronik

Speisung
22 ... 26 V

Ausgang
4 ... 20 mA

robuste
Ausführung

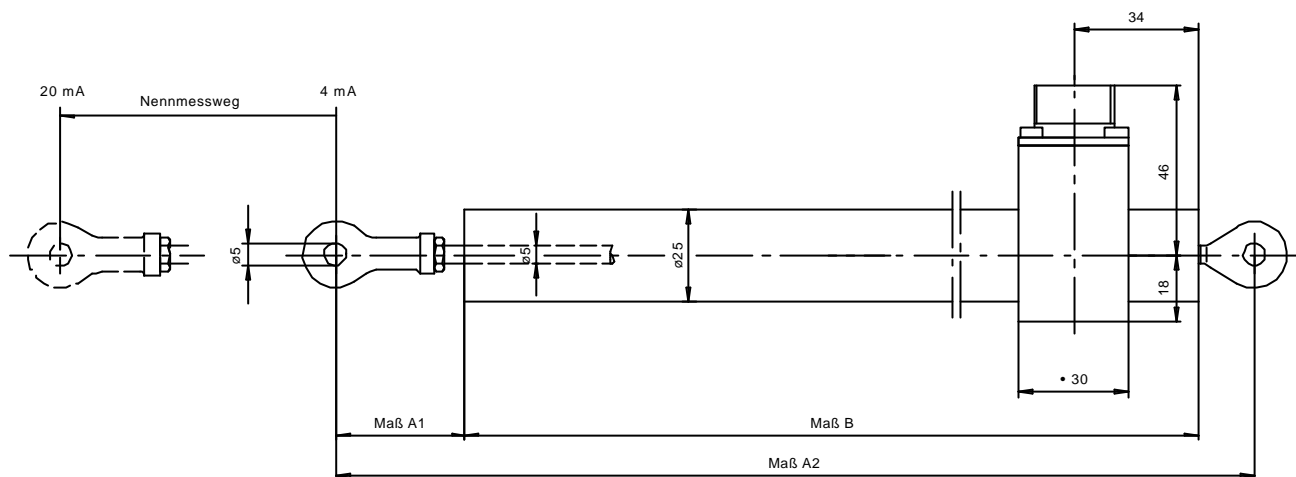
DAA

MESSOTRON

Ausführung „DAA...G“ mit Gelenkköpfen, gelagertem Tauchanker und radialem Steckeranschluß

Gegenstecker wird mitgeliefert

Gelenkkopf als Sonderwunsch auch einseitig



Bestellbeispiel: DAA 500 RG 0,25%

		DAA 25	DAA 50	DAA 100	DAA 150	DAA 200	DAA 250
Maß A1	mm	35	35	35	40	40	40
Einbaulänge A2	mm	225	265	305	390	470	550
Maß B	mm	175	215	255	335	415	495
Aufnehmergeicht (ca.)	g	310	370	430	570	680	830
Tauchankergewicht (ca.)	g	30	35	40	55	65	80
Schutzart nach DIN 40050		IP 65					

		DAA 300	DAA 400	DAA 500	DAA 600	DAA 800	DAA 1000
Maß A1	mm	40	45	45	50	50	50
Einbaulänge A2	mm	630	775	905	1040	1300	1580
Maß B	mm	575	715	845	975	1235	1515
Aufnehmergeicht (ca.)	g	970	1170	1370	1570	1970	2370
Tauchankergewicht (ca.)	g	95	115	135	155	200	240
Schutzart nach DIN 40050		IP 65					

andere technische Daten wie Seite1/Seite2

MESSOTRON
Hennig GmbH & Co. KG
Industrie-Messtechnik
Fried.-Eberl-Str. 37, Tel.: (06257) 82531
D 64342 Seeheim-Jugenheim

Serie DAA
25 ... 1000 mm
(Ausführung „G“)

Maßblatt
42.01.00
Seite 3

Stand 09/03